

RDC- CHATENAY -MALABRY - Ecole du développement durable

Contenu

Page de garde	1
Contenu	2
Liste de luminaires	5

Fiches de produit

CLAREO - DownRay Basse Luminance CLAREO 27W 120lm/W ACCESS 2 Sans Driver - Opale - 4000K (1x SMD /LED)	6
CLAREO - Everpark Slim CLAREO 120cm 36W EASY Pack 12 4000K (1x Everpark Slim CLAREO 120cm 36W EASY Pack 12 4000K)	7
CLAREO - TubuLED CLAREO 120cm 31W ACCESS 2 3000K (1x)	8
CLAREO - TubuLED CLAREO 120cm 39W ADVANCE 2 DALI - 4000 (1x SMD/LED)	9

CHATENAY - Bâtiment 1

RDC

Objets de calcul / Décor lumineux 1	10
---	----

CHATENAY - Bâtiment 1 - RDC

B1- Espace enfants

Résumé / Décor lumineux 1	13
Plan utile (B1- Espace enfants) / Décor lumineux 1 / Eclairage perpendiculaire (adaptatif)	15

CHATENAY - Bâtiment 1 - RDC

B6- Salle pique-nique

Résumé / Décor lumineux 1	16
Plan utile (B6- Salle pique-nique) / Décor lumineux 1 / Eclairage perpendiculaire (adaptatif)	18

CHATENAY - Bâtiment 1 - RDC

C2- Espace déchargement

Résumé / Décor lumineux 1	19
Plan utile (C2- Espace déchargement) / Décor lumineux 1 / Eclairage perpendiculaire (adaptatif)	21

Contenu

CHATENAY - Bâtiment 1 - RDC

C5- Espace de vente principale

Résumé / Décor lumineux 1	22
Plan utile (C5- Espace de vente principale) / Décor lumineux 1 / Eclairage perpendiculaire (adaptatif)	24

CHATENAY - Bâtiment 1 - RDC

C6-Espace complémentaire

Résumé / Décor lumineux 1	25
Plan utile (C6-Espace complémentaire) / Décor lumineux 1 / Eclairage perpendiculaire (adaptatif)	27

CHATENAY - Bâtiment 1 - RDC

Circulation RDC

Résumé / Décor lumineux 1	28
Plan utile (Circulation RDC) / Décor lumineux 1 / Eclairage perpendiculaire (adaptatif)	30

CHATENAY - Bâtiment 1 - RDC

Dépôt VSR

Résumé / Décor lumineux 1	31
Plan utile (Dépôt VSR) / Décor lumineux 1 / Eclairage perpendiculaire (adaptatif)	33

CHATENAY - Bâtiment 1 - RDC

E2-Sanitaires-6ans

Résumé / Décor lumineux 1	34
Plan utile (E2-Sanitaires-6ans) / Décor lumineux 1 / Eclairage perpendiculaire (adaptatif)	36

CHATENAY - Bâtiment 1 - RDC

F1- Local de stockage espace vert

Résumé / Décor lumineux 1	37
---------------------------------	----

Contenu

Plan utile (F1- Local de stockage espace vert) / Décor lumineux 1 / Eclairage perpendiculaire (adaptatif)	39
--	----

CHATENAY - Bâtiment 1 - RDC

F3- local ménage

Résumé / Décor lumineux 1	40
Plan utile (F3- local ménage) / Décor lumineux 1 / Eclairage (adaptatif)	42

CHATENAY - Bâtiment 1 - RDC

F4- Stockage

Résumé / Décor lumineux 1	43
Plan utile (F4- Stockage) / Décor lumineux 1 / Eclairage (adaptatif)	45

CHATENAY - Bâtiment 1 - RDC

F5- Local déchet

Résumé / Décor lumineux 1	46
Plan utile (F5- Local déchet) / Décor lumineux 1 / Eclairage (adaptatif)	48

CHATENAY - Bâtiment 1 - RDC

Local vélo

Résumé / Décor lumineux 1	49
Plan utile (Local vélo) / Décor lumineux 1 / Eclairage (adaptatif)	51

Liste de luminaires

Φ_{total} 463444 lm	P_{total} 4232.3 W	Rendement lumineux 109.5 lm/W
------------------------------------	--------------------------------	----------------------------------

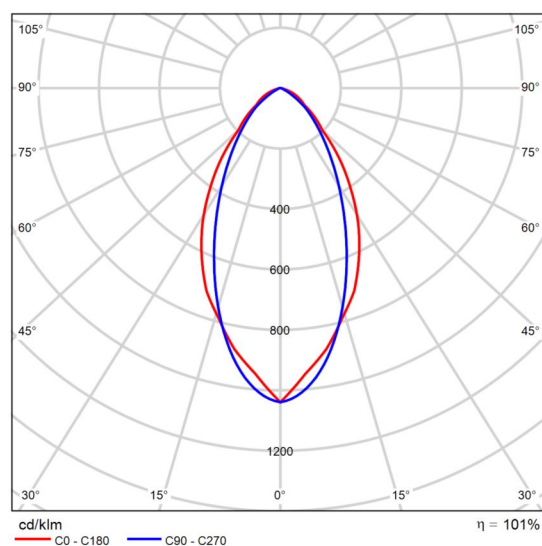
Pce	Fabricant	Article n°	Désignation	P	Φ	Rendement lumineux
11	CLAREO	1200	Everpark Slim CLAREO 120cm 36W EASY Pack 12 4000K	35.0 W	4315 lm	123.3 lm/W
2	CLAREO	DOW.105 957	DownRay Basse Luminance CLAREO 27W 120lm/W ACCESS 2 Sans Driver - Opale - 4000K	26.6 W	3013 lm	113.3 lm/W
27	CLAREO	TUB.1029 99	TubuLED CLAREO 120cm 31W ACCESS 2 3000K	29.3 W	3785 lm	129.4 lm/W
77	CLAREO	TUB.1030 03	TubuLED CLAREO 120cm 39W ADVANCE 2 DALI - 4000	39.0 W	3997 lm	102.5 lm/W

Fiche technique de produit

CLAREO - DownRay Basse Luminance CLAREO 27W 120lm/W ACCESS 2 Sans Driver - Opale - 4000K



Article n°	DOW.105957
P	26.6 W
Φ_{Lampe}	2988 lm
$\Phi_{\text{Luminaire}}$	3013 lm
η	100.86 %
Rendement lumineux	113.3 lm/W
CCT	3000 K
CRI	100



CRL polaire

Évaluation de l'éblouissement selon RUG												
p Plafond		70	70	50	50	30	70	70	50	50	30	
p Murs		50	30	50	30	30	50	30	50	30	30	
p Sol		20	20	20	20	20	20	20	20	20	20	
Taille pièce X Y		Visée perpendiculaire vers axe des lampes					Visée longitudinale vers axe des lampes					
2H	2H	23.9	24.9	24.2	25.2	25.4	22.1	23.1	22.4	23.3	23.5	
	3H	24.5	25.4	24.8	25.7	25.9	22.1	23.0	22.4	23.2	23.5	
	4H	24.7	25.5	25.0	25.8	26.1	22.1	22.9	22.4	23.2	23.5	
	6H	24.7	25.5	25.0	25.7	26.0	22.0	22.8	22.4	23.1	23.4	
	8H	24.6	25.4	25.0	25.7	26.0	22.0	22.8	22.4	23.1	23.4	
	12H	24.6	25.4	25.0	25.7	26.0	22.0	22.7	22.3	23.0	23.4	
4H	2H	23.9	24.8	24.3	25.0	25.3	22.2	23.1	22.5	23.3	23.6	
	3H	24.6	25.4	25.0	25.7	26.0	22.3	23.0	22.6	23.3	23.6	
	4H	24.8	25.5	25.2	25.8	26.2	22.2	22.9	22.6	23.2	23.6	
	6H	24.9	25.4	25.3	25.8	26.2	22.3	22.8	22.7	23.2	23.6	
	8H	24.9	25.4	25.3	25.8	26.2	22.3	22.8	22.7	23.2	23.6	
	12H	24.8	25.3	25.3	25.7	26.2	22.2	22.7	22.7	23.1	23.5	
8H	4H	24.8	25.3	25.2	25.7	26.1	22.3	22.8	22.7	23.2	23.6	
	6H	24.8	25.3	25.3	25.7	26.1	22.3	22.7	22.8	23.2	23.6	
	8H	24.8	25.2	25.3	25.7	26.1	22.3	22.7	22.8	23.1	23.6	
	12H	24.9	25.2	25.3	25.6	26.1	22.3	22.7	22.8	23.1	23.6	
	4H	24.7	25.2	25.2	25.6	26.0	22.2	22.7	22.7	23.1	23.6	
	6H	24.8	25.2	25.3	25.6	26.1	22.3	22.7	22.8	23.1	23.6	
12H	8H	24.8	25.1	25.3	25.6	26.1	22.3	22.7	22.8	23.1	23.6	
Variation de position de l'observateur pour écartement S entre luminaires												
S = 1.0H		+0.8 / -1.3					+1.1 / -1.9					
S = 1.5H		+2.1 / -1.8					+1.9 / -4.0					
S = 2.0H		+3.5 / -2.8					+3.3 / -6.0					
Tableau standard		BK02					BK01					
Nombre à ajouter pour la correction		7.2					4.4					
Indice d'éblouissement en fonction du 2988lm Flux lumineux total												

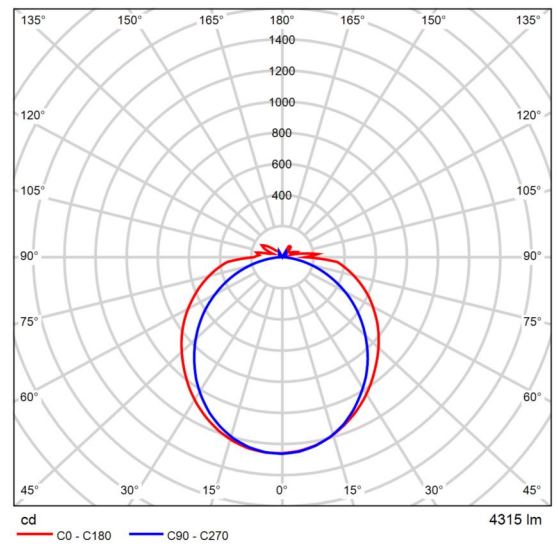
Diagramme RUG (SHR: 0.25)

Fiche technique de produit

CLAREO - Everpark Slim CLAREO 120cm 36W EASY Pack 12 4000K



Article n°	1200
P	35.0 W
Φ_{Lampe}	–
$\Phi_{\text{Luminaire}}$	4315 lm
η	–
Rendement lumineux	123.3 lm/W
CCT	3000 K
CRI	100



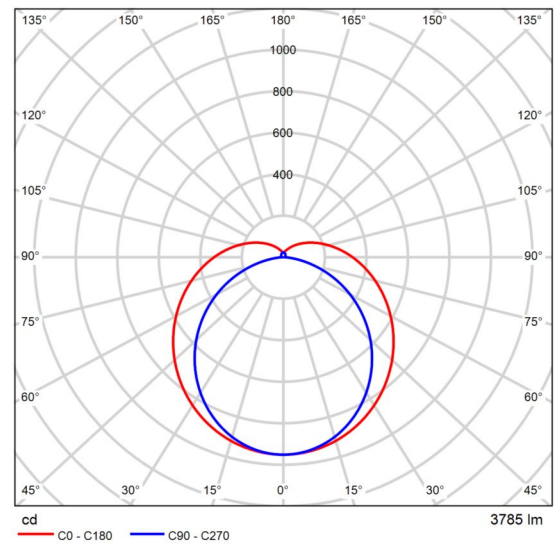
CRL polaire

Fiche technique de produit

CLAREO - TubuLED CLAREO 120cm 31W ACCESS 2 3000K



Article n°	TUB.102999
P	29.3 W
Φ_{Lampe}	–
$\Phi_{\text{Luminaire}}$	3785 lm
η	–
Rendement lumineux	129.4 lm/W
CCT	3000 K
CRI	100



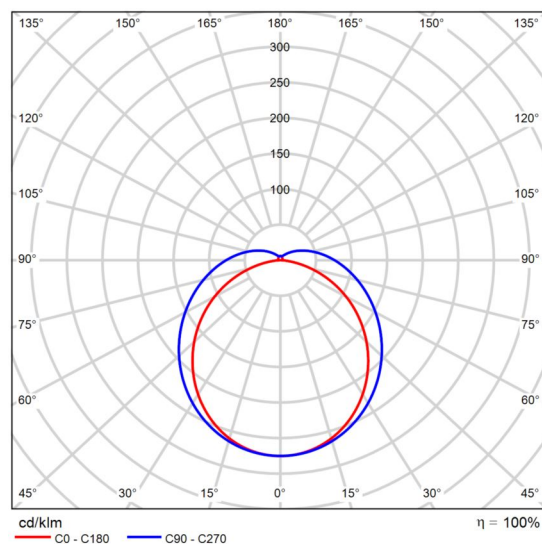
CRL polaire

Fiche technique de produit

CLAREO - TubuLED CLAREO 120cm 39W ADVANCE 2 DALI - 4000



Article n°	TUB.103003
P	39.0 W
Φ_{Lampe}	4000 lm
$\Phi_{\text{Luminaire}}$	3997 lm
η	99.93 %
Rendement lumineux	102.5 lm/W
CCT	3000 K
CRI	100



CRL polaire

Évaluation de l'éblouissement selon RUG												
p Plafond	70	70	50	50	30	70	70	50	50	30		
p Murs	50	30	50	30	30	50	30	50	30	30		
p Sol	20	20	20	20	20	20	20	20	20	20		
Taille pièce X Y		Visée perpendiculaire vers axe des lampes					Visée longitudinale vers axe des lampes					
2H	2H	19.2	20.5	19.7	20.9	21.4	19.5	20.8	20.0	21.3	21.7	
	3H	20.7	21.8	21.1	22.3	22.8	21.4	22.6	21.9	23.1	23.6	
	4H	21.2	22.3	21.7	22.8	23.3	22.4	23.5	22.9	24.0	24.5	
	6H	21.6	22.6	22.1	23.1	23.6	23.3	24.4	23.8	24.8	25.4	
	8H	21.7	22.7	22.2	23.2	23.7	23.7	24.8	24.3	25.3	25.8	
	12H	21.7	22.7	22.2	23.2	23.7	24.2	25.1	24.7	25.7	26.2	
4H	2H	19.9	21.0	20.4	21.4	22.0	20.1	21.2	20.6	21.7	22.2	
	3H	21.5	22.5	22.0	23.0	23.6	22.3	23.2	22.8	23.7	24.3	
	4H	22.2	23.1	22.8	23.6	24.2	23.4	24.2	23.9	24.8	25.4	
	6H	22.7	23.5	23.3	24.1	24.7	24.5	25.2	25.1	25.8	26.4	
	8H	22.9	23.6	23.5	24.2	24.8	25.0	25.7	25.6	26.3	26.9	
	12H	23.0	23.6	23.6	24.2	24.9	25.5	26.2	26.1	26.8	27.5	
8H	4H	22.7	23.4	23.2	24.0	24.6	23.7	24.4	24.3	25.0	25.6	
	6H	23.4	24.0	24.0	24.6	25.3	25.0	25.6	25.6	26.2	26.9	
	8H	23.7	24.2	24.3	24.8	25.5	25.7	26.2	26.3	26.8	27.6	
	12H	23.9	24.3	24.5	25.0	25.7	26.4	26.9	27.0	27.5	28.2	
	4H	22.7	23.4	23.4	24.0	24.7	23.7	24.3	24.3	24.9	25.6	
	6H	23.6	24.1	24.2	24.7	25.4	25.1	25.6	25.7	26.2	26.9	
12H	8H	23.9	24.4	24.6	25.1	25.8	25.8	26.3	26.5	27.0	27.7	
Variation de position de l'observateur pour écartement S entre luminaires												
S = 1.0H		+0.1 / -0.1					+0.1 / -0.1					
S = 1.5H		+0.2 / -0.3					+0.2 / -0.2					
S = 2.0H		+0.4 / -0.6					+0.3 / -0.4					
Tableau standard		BK06					BK09					
Nombre à ajouter pour la correction		6.8					9.8					
Indice d'éblouissement en fonction du 4000lm Flux lumineux total												

Diagramme RUG (SHR: 0.25)

Bâtiment 1 · RDC (Décor lumineux 1)

Objets de calcul



Bâtiment 1 · RDC (Décor lumineux 1)

Objets de calcul

Plans utiles

Propriétés	\bar{E} (Consigne)	E_{min}	E_{max}	U_o (g ₁) (Consigne)	g_2	Index
Plan utile (C6-Espace complémentaire) Eclairage perpendiculaire (adaptatif) Hauteur: 0.800 m, Marge: 0.500 m	376 lx (≥ 300 lx) ✓	206 lx	490 lx	0.55 (≥ 0.40) ✓	0.42	WP1
Plan utile (B6- Salle pique-nique) Eclairage perpendiculaire (adaptatif) Hauteur: 0.800 m, Marge: 0.220 m	418 lx (≥ 400 lx) ✓	305 lx	504 lx	0.73 (≥ 0.40) ✓	0.61	WP2
Plan utile (C5- Espace de vente principale) Eclairage perpendiculaire (adaptatif) Hauteur: 0.800 m, Marge: 0.107 m	405 lx (≥ 400 lx) ✓	231 lx	472 lx	0.57 (≥ 0.40) ✓	0.49	WP3
Plan utile (C2- Espace déchargement) Eclairage perpendiculaire (adaptatif) Hauteur: 0.800 m, Marge: 0.276 m	328 lx (≥ 300 lx) ✓	158 lx	448 lx	0.48 (≥ 0.40) ✓	0.35	WP4
Plan utile (B1- Espace enfants) Eclairage perpendiculaire (adaptatif) Hauteur: 0.800 m, Marge: 0.272 m	312 lx (≥ 200 lx) ✓	265 lx	347 lx	0.85 (≥ 0.40) ✓	0.76	WP5
Plan utile (Circulation RDC) Eclairage perpendiculaire (adaptatif) Hauteur: 0.000 m, Marge: 0.267 m	148 lx (≥ 100 lx) ✓	96.3 lx	170 lx	0.65 (≥ 0.40) ✓	0.57	WP6
Plan utile (Dépôt VSR) Eclairage perpendiculaire (adaptatif) Hauteur: 0.800 m, Marge: 0.195 m	195 lx (≥ 100 lx) ✓	93.8 lx	244 lx	0.48 (≥ 0.40) ✓	0.38	WP7
Plan utile (E2-Sanitaires-6ans) Eclairage perpendiculaire (adaptatif) Hauteur: 0.800 m, Marge: 0.130 m	319 lx (≥ 200 lx) ✓	201 lx	402 lx	0.63 (≥ 0.40) ✓	0.50	WP8
Plan utile (F5- Local déchet) Eclairage perpendiculaire (adaptatif) Hauteur: 0.000 m, Marge: 0.211 m	209 lx (≥ 100 lx) ✓	156 lx	248 lx	0.75 (≥ 0.40) ✓	0.63	WP9
Plan utile (F3- local ménage) Eclairage perpendiculaire (adaptatif) Hauteur: 0.800 m, Marge: 0.092 m	212 lx (≥ 200 lx) ✓	173 lx	236 lx	0.82 (≥ 0.40) ✓	0.73	WP10
Plan utile (F4- Stockage) Eclairage perpendiculaire (adaptatif) Hauteur: 0.800 m, Marge: 0.282 m	251 lx (≥ 200 lx) ✓	232 lx	265 lx	0.92 (≥ 0.40) ✓	0.88	WP11

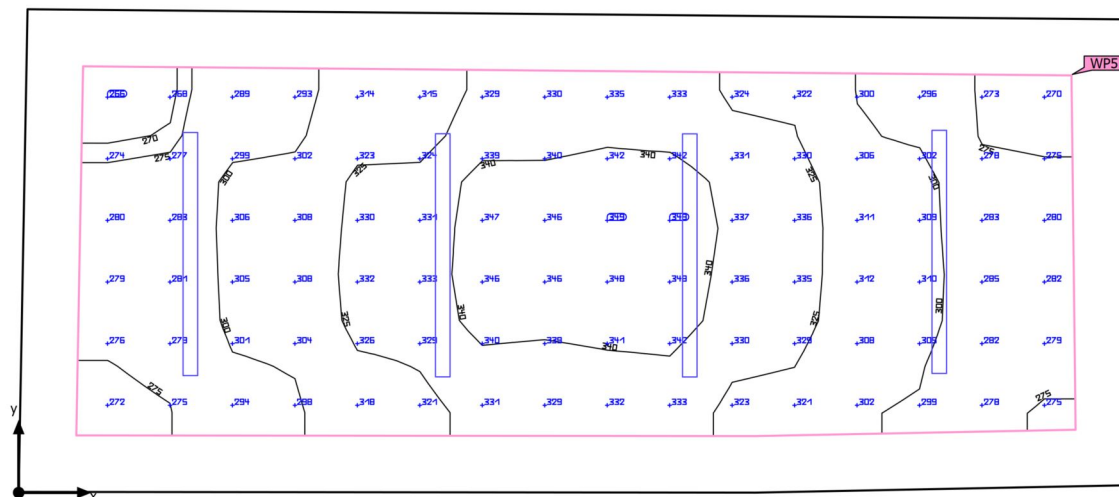
Bâtiment 1 · RDC (Décor lumineux 1)

Objets de calcul

Plan utile (F1- Local de stockage espace vert) Eclairage perpendiculaire (adaptatif) Hauteur: 0.800 m, Marge: 0.240 m	222 lx (≥ 200 lx) ✓	135 lx	274 lx	0.61 (≥ 0.40) ✓	0.49	WP12
Plan utile (Local vélo) Eclairage perpendiculaire (adaptatif) Hauteur: 0.800 m, Marge: 0.500 m	222 lx (≥ 200 lx) ✓	164 lx	258 lx	0.74 (≥ 0.40) ✓	0.64	WP13

Bâtiment 1 · RDC · B1- Espace enfants (Décor lumineux 1)

Résumé



Surface au sol	12.17 m ²	Hauteur de pièce éclairée	4.470 m
Degrés de réflexion	Plafond: 70.0 %, Murs: 50.0 %, Sol: 20.0 %	Hauteur de montage	4.470 m
Facteur de maintenance	0.80 (global)	Hauteur _{Plan utile}	0.800 m
		Marge _{Plan utile}	0.272 m

Bâtiment 1 · RDC · B1- Espace enfants (Décor lumineux 1)

Résumé

Résultats

	Taille	Calculé	Consigne	Contrôlé	Index
Plan utile	$\bar{E}_{\text{perpendiculaire}}$	312 lx	≥ 200 lx	✓	WP5
	$U_o (g_1)$	0.85	≥ 0.40	✓	WP5
	Valeur spécifique de raccordement	18.70 W/m ²	–		
		6.00 W/m ² /100 lx	–		
Évaluation de l'éblouissement ⁽¹⁾	$R_{UG, \text{max}}$	20	≤ 22	✓	
Valeurs de consommation ⁽²⁾	Consommation	426 kWh/a	max. 450 kWh/a	✓	
Zone	Valeur spécifique de raccordement	12.82 W/m ²	–		
		4.11 W/m ² /100 lx	–		

(1) Basé sur un espace rectangulaire de 5.348 m x 2.319 m et un SHR de 0.25.

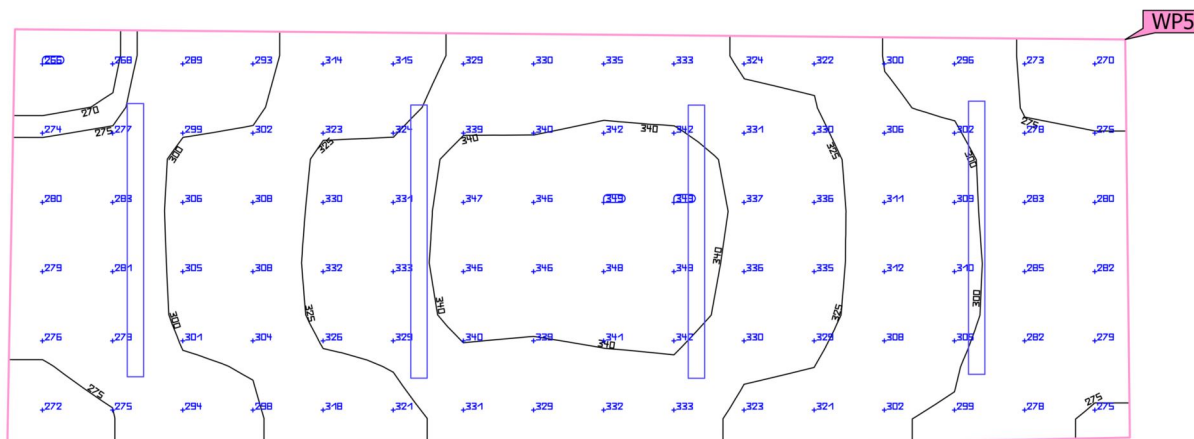
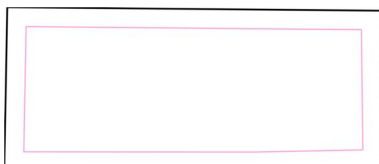
(2) Calculé à l'aide de DIN:18599-4.

Profil d'utilisation: Aires générales à l'intérieur des édifices - Salles de repos, locaux sanitaires et de premiers soins (5.2.1 Cantines, cuisinettes)

Liste de luminaires

Pce	Fabricant	Article n°	Désignation	R_{UG}	P	Φ	Rendement lumineux
4	CLAREO	TUB.1030 03	TubuLED CLAREO 120cm 39W ADVANCE 2 DALI - 4000	20	39.0 W	3997 lm	102.5 lm/W

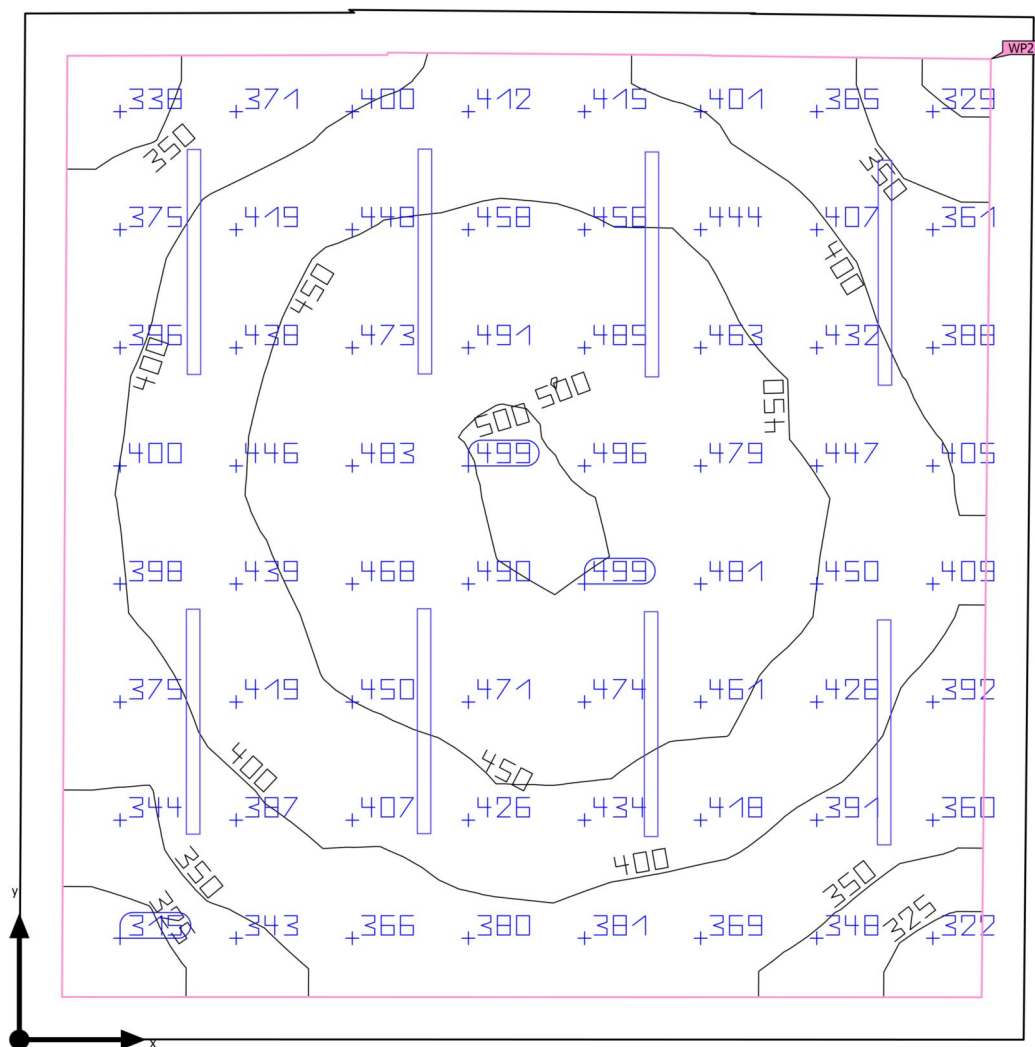
Bâtiment 1 · RDC · B1- Espace enfants (Décor lumineux 1)

Plan utile (B1- Espace enfants)

Propriétés	\bar{E} (Consigne)	E_{min}	E_{max}	$U_o (g_1)$ (Consigne)	g_2	Index
Plan utile (B1- Espace enfants)	312 lx	265 lx	347 lx	0.85	0.76	WP5
Eclairage perpendiculaire (adaptatif)	(≥ 200 lx)			(≥ 0.40)		
Hauteur: 0.800 m, Marge: 0.272 m	✓			✓		

Profil d'utilisation: Aires générales à l'intérieur des édifices - Salles de repos, locaux sanitaires et de premiers soins (5.2.1 Cantines, cuisinettes)

Bâtiment 1 · RDC · B6- Salle pique-nique (Décor lumineux 1)

Résumé

Surface au sol	27.86 m ²
----------------	----------------------

Degrés de réflexion	Plafond: 70.0 %, Murs: 50.0 %, Sol: 20.0 %
---------------------	--

Facteur de maintenance	0.80 (global)
------------------------	---------------

Hauteur de montage	4.470 m
--------------------	---------

Hauteur _{Plan utile}	0.800 m
-------------------------------	---------

Marge _{Plan utile}	0.220 m
-----------------------------	---------

Bâtiment 1 · RDC · B6- Salle pique-nique (Décor lumineux 1)

Résumé

Résultats

	Taille	Calculé	Consigne	Contrôlé	Index
Plan utile	$\bar{E}_{\text{perpendiculaire}}$	418 lx	$\geq 400 \text{ lx}$	✓	WP2
	$U_o (g_1)$	0.73	≥ 0.40	✓	WP2
	Valeur spécifique de raccordement	13.33 W/m ²	–		
		3.19 W/m ² /100 lx	–		
Évaluation de l'éblouissement ⁽¹⁾	$R_{UG, \text{max}}$	20	≤ 22	✓	
Valeurs de consommation ⁽²⁾	Consommation	295 kWh/a	max. 1000 kWh/a	✓	
Zone	Valeur spécifique de raccordement	11.20 W/m ²	–		
		2.68 W/m ² /100 lx	–		

(1) Basé sur un espace rectangulaire de 5.237 m x 5.360 m et un SHR de 0.25.

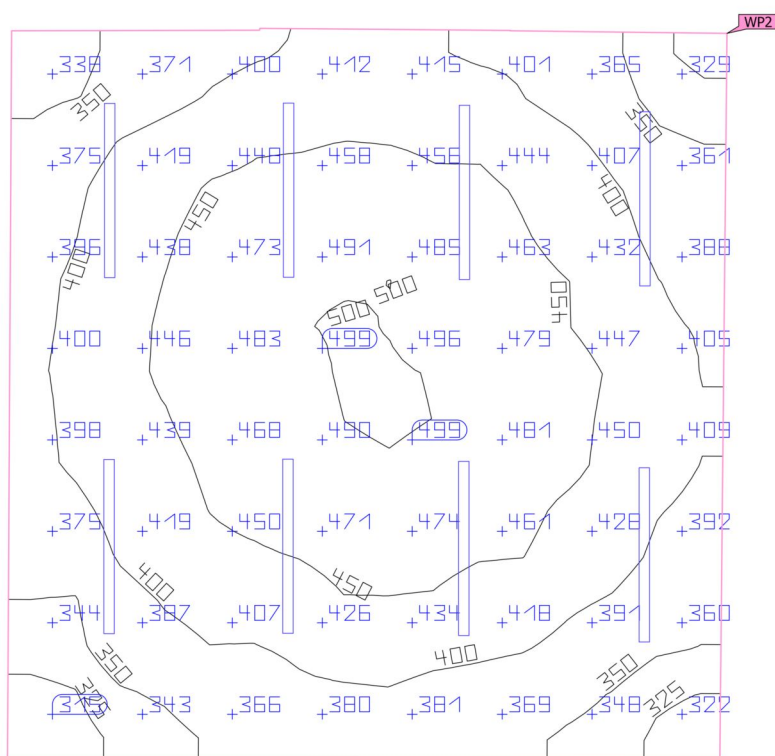
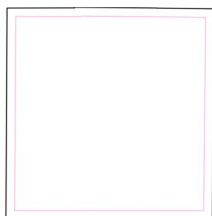
(2) Calculé à l'aide de DIN:18599-4.

Profil d'utilisation: Espaces ouverts - Salles et halls d'exposition (5.31.1 Eclairage général)

Liste de luminaires

Pce	Fabricant	Article n°	Désignation	R_{UG}	P	Φ	Rendement lumineux
8	CLAREO	TUB.1030 03	TubuLED CLAREO 120cm 39W ADVANCE 2 DALI - 4000	20	39.0 W	3997 lm	102.5 lm/W

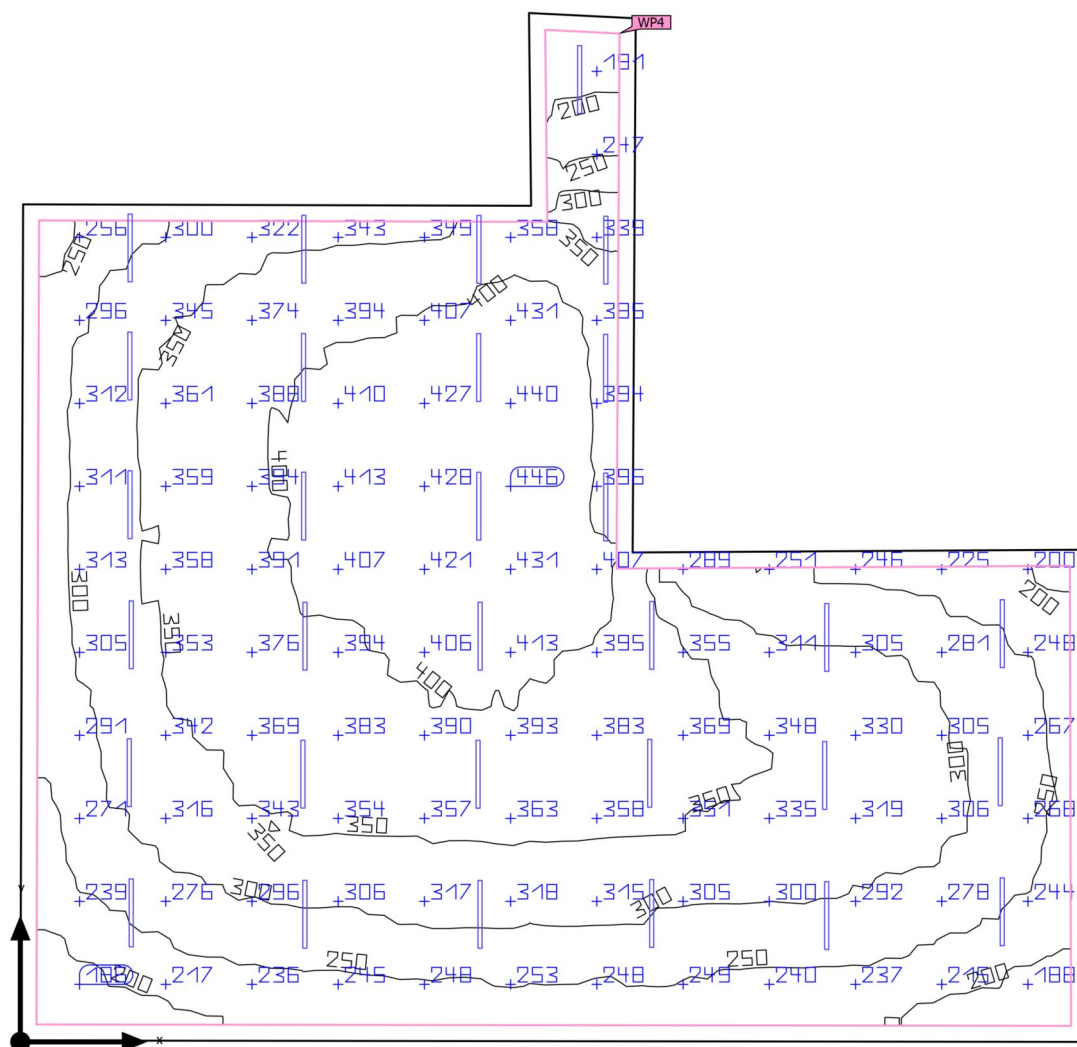
Bâtiment 1 · RDC · B6- Salle pique-nique (Décor lumineux 1)

Plan utile (B6- Salle pique-nique)

Propriétés	\bar{E} (Consigne)	E_{min}	E_{max}	$U_o (g_1)$ (Consigne)	g_2	Index
Plan utile (B6- Salle pique-nique) Eclairage perpendiculaire (adaptatif) Hauteur: 0.800 m, Marge: 0.220 m	418 lx (≥ 400 lx) ✓	305 lx	504 lx	0.73 (≥ 0.40) ✓	0.61	WP2

Profil d'utilisation: Espaces ouverts - Salles et halls d'exposition (5.31.1 Eclairage général)

Bâtiment 1 · RDC · C2- Espace déchargement (Décor lumineux 1)

Résumé

Surface au sol	223.35 m ²
----------------	-----------------------

Degrés de réflexion	Plafond: 70.0 %, Murs: 50.0 %, Sol: 20.0 %
---------------------	--

Facteur de maintenance	0.80 (global)
------------------------	---------------

Hauteur de pièce éclairée	4.470 m
---------------------------	---------

Hauteur de montage	4.470 m
--------------------	---------

Hauteur Plan utile	0.800 m
--------------------	---------

Marge Plan utile	0.276 m
------------------	---------

Bâtiment 1 · RDC · C2- Espace déchargement (Décor lumineux 1)

Résumé

Résultats

	Taille	Calculé	Consigne	Contrôlé	Index
Plan utile	$\bar{E}_{\text{perpendiculaire}}$	328 lx	≥ 300 lx	✓	WP4
	$U_o (g_1)$	0.48	≥ 0.40	✓	WP4
	Valeur spécifique de raccordement	5.93 W/m ²	–		
		1.81 W/m ² /100 lx	–		
Évaluation de l'éblouissement ⁽¹⁾	$R_{UG, \text{max}}$	24	≤ 22	✗	
Valeurs de consommation ⁽²⁾	Consommation	1143 kWh/a	max. 7850 kWh/a	✓	
Zone	Valeur spécifique de raccordement	5.41 W/m ²	–		
		1.65 W/m ² /100 lx	–		

(1) Basé sur un espace rectangulaire de 18.365 m x 17.704 m et un SHR de 0.25.

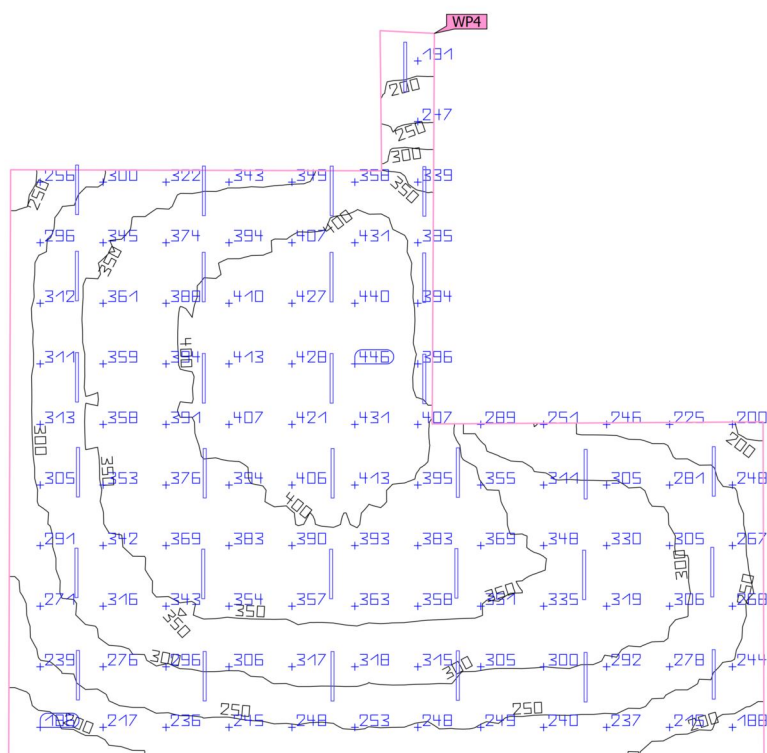
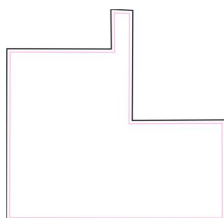
(2) Calculé à l'aide de DIN:18599-4.

Profil d'utilisation: Espaces ouverts - Salles et halls d'exposition (5.31.1 Eclairage général)

Liste de luminaires

Pce	Fabricant	Article n°	Désignation	R_{UG}	P	Φ	Rendement lumineux
31	CLAREO	TUB.1030 03	TubuLED CLAREO 120cm 39W ADVANCE 2 DALI - 4000	24	39.0 W	3997 lm	102.5 lm/W

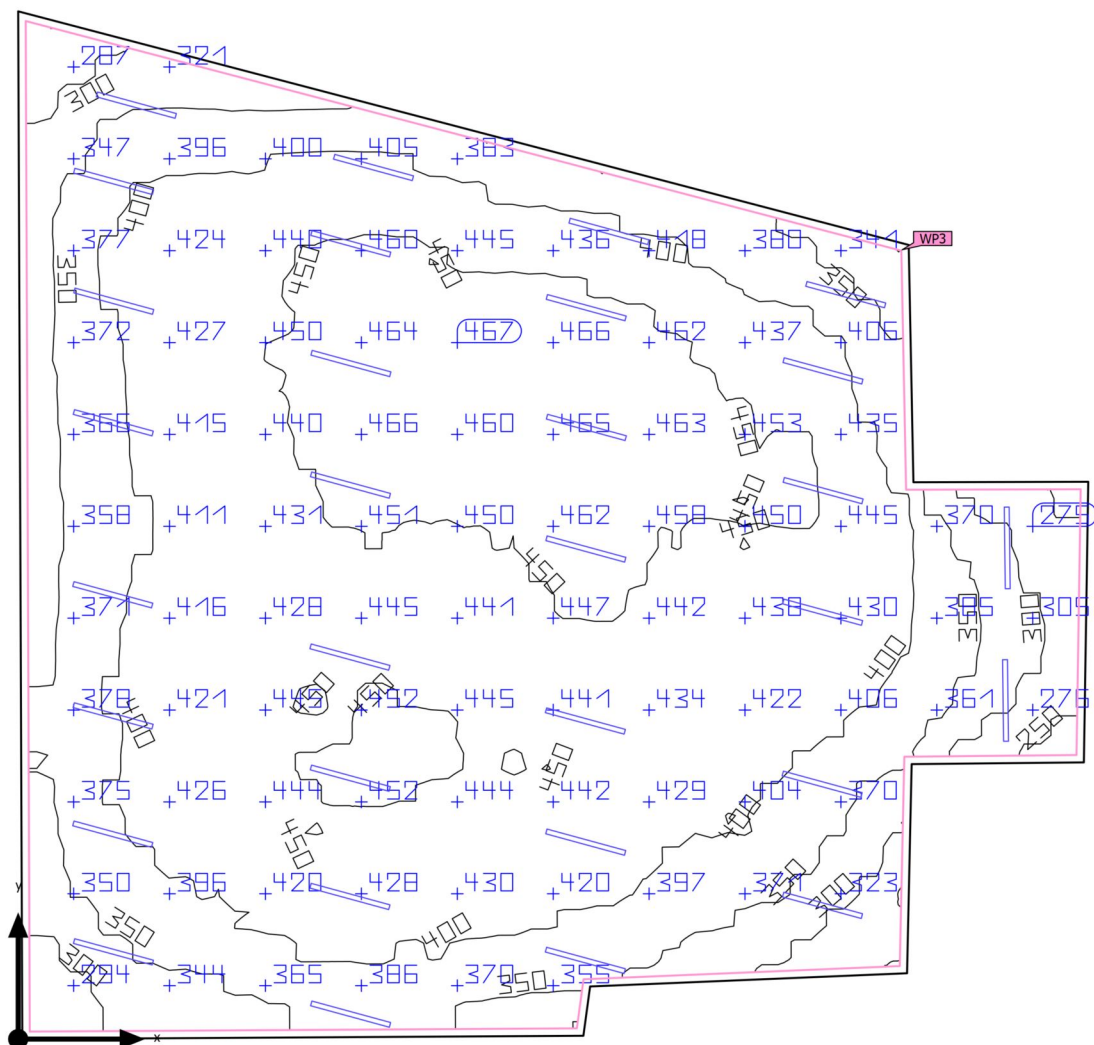
Bâtiment 1 · RDC · C2- Espace déchargement (Décor lumineux 1)

Plan utile (C2- Espace déchargement)

Propriétés	\bar{E} (Consigne)	E_{min}	E_{max}	$U_o (g_1)$ (Consigne)	g_2	Index
Plan utile (C2- Espace déchargement)	328 lx	158 lx	448 lx	0.48	0.35	WP4
Eclairage perpendiculaire (adaptatif)	(≥ 300 lx)			(≥ 0.40)		
Hauteur: 0.800 m, Marge: 0.276 m	✓			✓		

Profil d'utilisation: Espaces ouverts - Salles et halls d'exposition (5.31.1 Eclairage général)

Bâtiment 1 · RDC · C5- Espace de vente principale (Décor lumineux 1)

Résumé

Surface au sol	172.00 m ²	Hauteur de pièce éclairée	4.470 m
Degrés de réflexion	Plafond: 70.0 %, Murs: 50.0 %, Sol: 20.0 %	Hauteur de montage	4.470 m
Facteur de maintenance	0.80 (global)	Hauteur Plan utile	0.800 m
		Marge Plan utile	0.107 m

Bâtiment 1 · RDC · C5- Espace de vente principale (Décor lumineux 1)

Résumé

Résultats

	Taille	Calculé	Consigne	Contrôlé	Index
Plan utile	$\bar{E}_{\text{perpendiculaire}}$	405 lx	≥ 400 lx	✓	WP3
	$U_o (g_1)$	0.57	≥ 0.40	✓	WP3
	Valeur spécifique de raccordement	7.28 W/m ²	–		
		1.80 W/m ² /100 lx	–		
Évaluation de l'éblouissement ⁽¹⁾	$R_{UG, \text{max}}$	23	≤ 22	✗	
Valeurs de consommation ⁽²⁾	Consommation	1143 kWh/a	max. 6050 kWh/a	✓	
Zone	Valeur spécifique de raccordement	7.03 W/m ²	–		
		1.73 W/m ² /100 lx	–		

(1) Basé sur un espace rectangulaire de 15.293 m x 14.713 m et un SHR de 0.25.

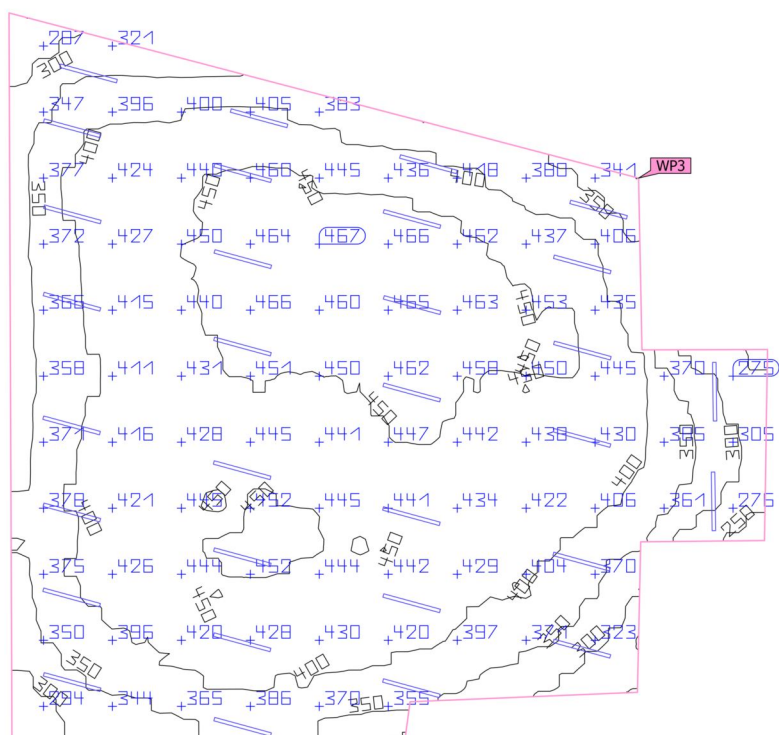
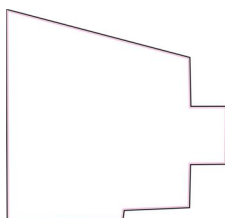
(2) Calculé à l'aide de DIN:18599-4.

Profil d'utilisation: Espaces ouverts - Salles et halls d'exposition (5.31.1 Eclairage général)

Liste de luminaires

Pce	Fabricant	Article n°	Désignation	R_{UG}	P	Φ	Rendement lumineux
31	CLAREO	TUB.1030 03	TubuLED CLAREO 120cm 39W ADVANCE 2 DALI - 4000	23	39.0 W	3997 lm	102.5 lm/W

Bâtiment 1 · RDC · C5- Espace de vente principale (Décor lumineux 1)

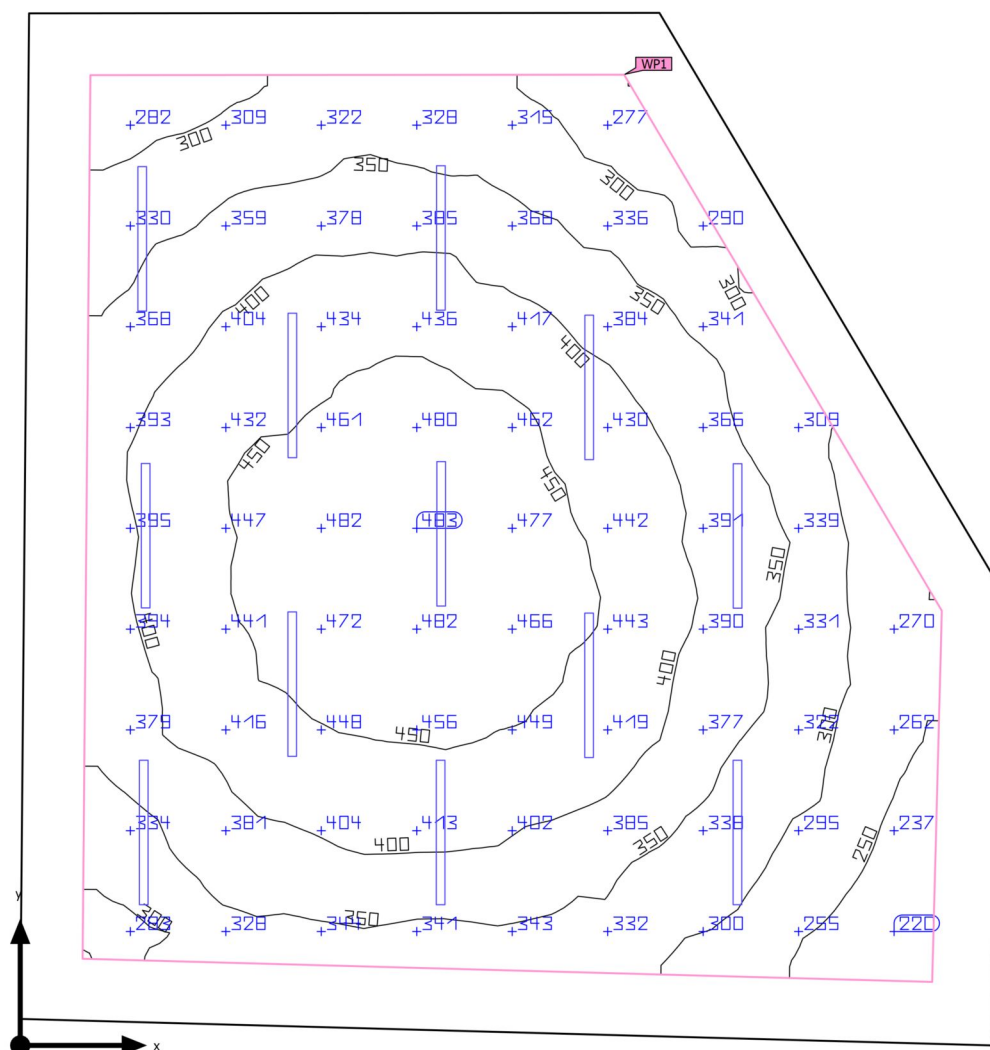
Plan utile (C5- Espace de vente principale)

Propriétés	Ē (Consigne)	E _{min}	E _{max}	U _o (g ₁) (Consigne)	g ₂	Index
Plan utile (C5- Espace de vente principale)	405 lx	231 lx	472 lx	0.57	0.49	WP3
Eclairage perpendiculaire (adaptatif)	(≥ 400 lx)			(≥ 0.40)		
Hauteur: 0.800 m, Marge: 0.107 m	✓			✓		

Profil d'utilisation: Espaces ouverts - Salles et halls d'exposition (5.31.1 Eclairage général)

Bâtiment 1 · RDC · C6-Espace complémentaire (Décor lumineux 1)

Résumé



Surface au sol	58.54 m ²	Hauteur de pièce éclairée	4.470 m
Degrés de réflexion	Plafond: 70.0 %, Murs: 50.0 %, Sol: 20.0 %	Hauteur de montage	4.470 m
Facteur de maintenance	0.80 (global)	Hauteur _{Plan utile}	0.800 m
		Marge _{Plan utile}	0.500 m

Bâtiment 1 · RDC · C6-Espace complémentaire (Décor lumineux 1)

Résumé

Résultats

	Taille	Calculé	Consigne	Contrôlé	Index
Plan utile	$\bar{E}_{\text{perpendiculaire}}$	376 lx	≥ 300 lx	✓	WP1
	$U_o (g_1)$	0.55	≥ 0.40	✓	WP1
	Valeur spécifique de raccordement	7.92 W/m ²	–		
		2.10 W/m ² /100 lx	–		
Valeurs de consommation ⁽²⁾	Consommation	332 kWh/a	max. 2100 kWh/a	✓	
Zone	Valeur spécifique de raccordement	6.01 W/m ²	–		
		1.60 W/m ² /100 lx	–		

(1) Basé sur un espace rectangulaire de 8.277 m x 8.002 m et un SHR de 0.25.

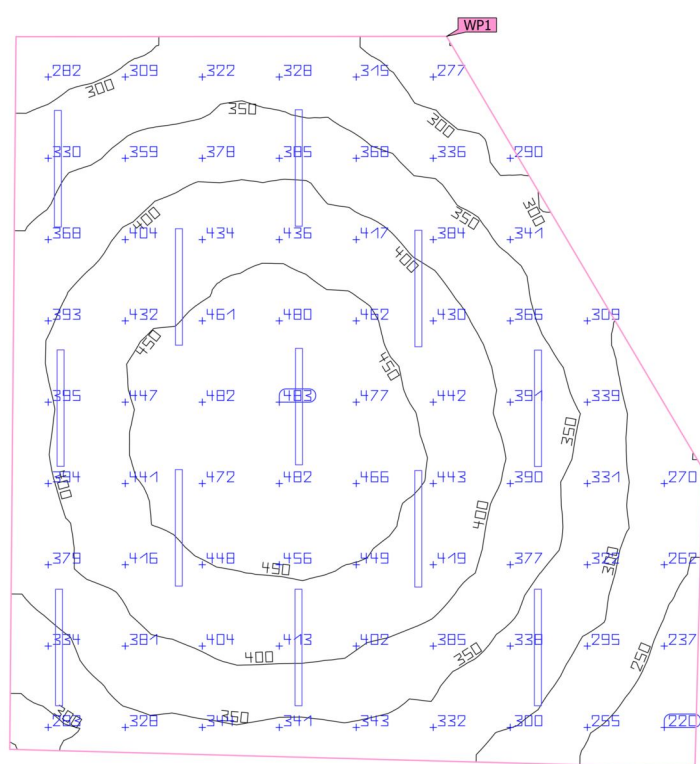
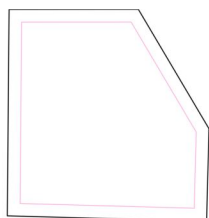
(2) Calculé à l'aide de DIN:18599-4.

Profil d'utilisation: Espaces ouverts - Salles et halls d'exposition (5.31.1 Eclairage général)

Liste de luminaires

Pce	Fabricant	Article n°	Désignation	R _{UG}	P	Φ	Rendement lumineux
12	CLAREO	TUB.1029 99	TubuLED CLAREO 120cm 31W ACCESS 2 3000K	–	29.3 W	3785 lm	129.4 lm/W

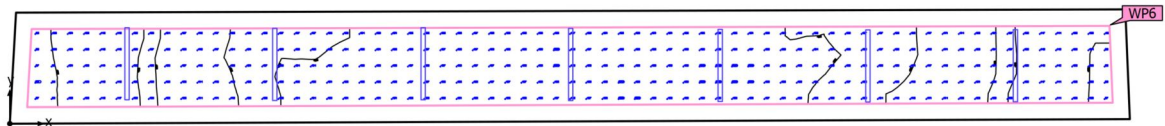
Bâtiment 1 · RDC · C6-Espace complémentaire (Décor lumineux 1)

Plan utile (C6-Espace complémentaire)

Propriétés	\bar{E} (Consigne)	E_{min}	E_{max}	$U_o (g_1)$ (Consigne)	g_2	Index
Plan utile (C6-Espace complémentaire)	376 lx	206 lx	490 lx	0.55	0.42	WP1
Eclairage perpendiculaire (adaptatif)	(≥ 300 lx)			(≥ 0.40)		
Hauteur: 0.800 m, Marge: 0.500 m	✓			✓		

Profil d'utilisation: Espaces ouverts - Salles et halls d'exposition (5.31.1 Eclairage général)

Bâtiment 1 · RDC · Circulation RDC (Décor lumineux 1)

Résumé

Surface au sol	32.32 m ²	Hauteur de pièce éclairée	4.470 m
Degrés de réflexion	Plafond: 70.0 %, Murs: 50.0 %, Sol: 20.0 %	Hauteur de montage	4.470 m
Facteur de maintenance	0.80 (global)	Hauteur _{Plan utile}	0.000 m
		Marge _{Plan utile}	0.267 m

Bâtiment 1 · RDC · Circulation RDC (Décor lumineux 1)

Résumé

Résultats

	Taille	Calculé	Consigne	Contrôlé	Index
Plan utile	$\bar{E}_{\text{perpendiculaire}}$	148 lx	≥ 100 lx	✓	WP6
	$U_o (g_1)$	0.65	≥ 0.40	✓	WP6
	Valeur spécifique de raccordement	9.32 W/m ²	–		
		6.28 W/m ² /100 lx	–		
Valeurs de consommation ⁽²⁾	Consommation	225 kWh/a	max. 1150 kWh/a	✓	
Zone	Valeur spécifique de raccordement	6.34 W/m ²	–		
		4.27 W/m ² /100 lx	–		

(1) Basé sur un espace rectangulaire de 18.154 m x 1.800 m et un SHR de 0.25.

(2) Calculé à l'aide de DIN:18599-4.

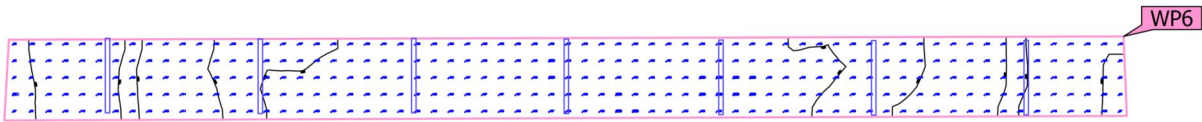
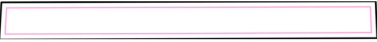
Profil d'utilisation: Zones de circulation à l'intérieur d'édifices (5.1.1 Surfaces de circulation et couloirs)

Liste de luminaires

Pce	Fabricant	Article n°	Désignation	R _{UG}	P	Φ	Rendement lumineux
7	CLAREO	TUB.1029 99	TubuLED CLAREO 120cm 31W ACCESS 2 3000K	–	29.3 W	3785 lm	129.4 lm/W

Bâtiment 1 · RDC · Circulation RDC (Décor lumineux 1)

Plan utile (Circulation RDC)

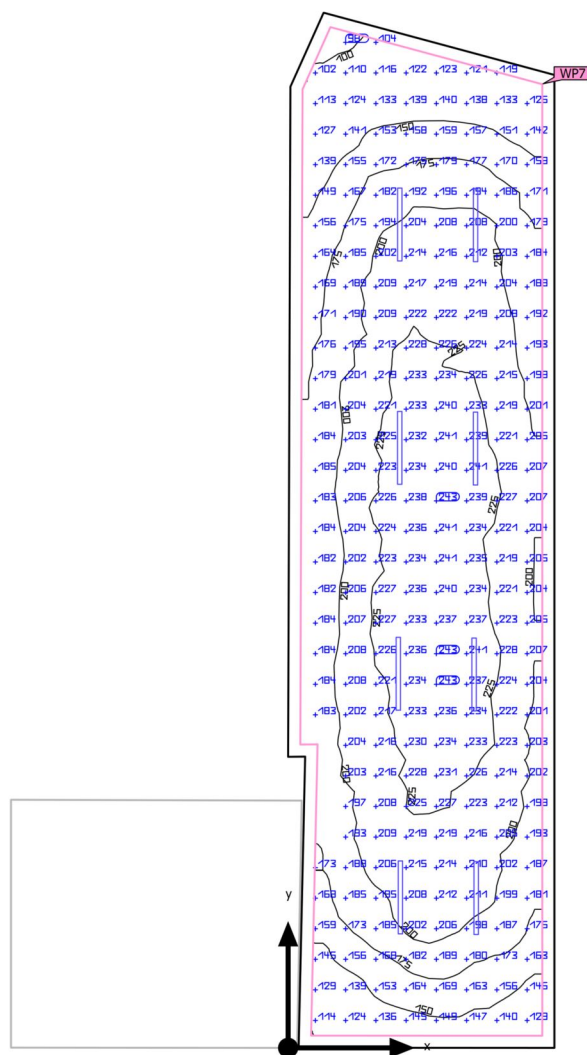


Propriétés	\bar{E} (Consigne)	E_{min}	E_{max}	$U_o (g_1)$ (Consigne)	g_2	Index
Plan utile (Circulation RDC) Eclairage perpendiculaire (adaptatif) Hauteur: 0.000 m, Marge: 0.267 m	148 lx (≥ 100 lx) ✓	96.3 lx	170 lx	0.65 (≥ 0.40) ✓	0.57	WP6

Profil d'utilisation: Zones de circulation à l'intérieur d'édifices (5.1.1 Surfaces de circulation et couloirs)

Bâtiment 1 · RDC · Dépôt VSR (Décor lumineux 1)

Résumé



Surface au sol	67.36 m ²
----------------	----------------------

Degrés de réflexion	Plafond: 70.0 %, Murs: 50.0 %, Sol: 20.0 %
---------------------	--

Facteur de maintenance	0.80 (global)
------------------------	---------------

Hauteur de pièce éclairée	4.470 m
---------------------------	---------

Hauteur de montage	4.470 m
--------------------	---------

Hauteur Plan utile	0.800 m
--------------------	---------

Marge Plan utile	0.195 m
------------------	---------

Bâtiment 1 · RDC · Dépôt VSR (Décor lumineux 1)

Résumé

Résultats

	Taille	Calculé	Consigne	Contrôlé	Index
Plan utile	$\bar{E}_{\text{perpendiculaire}}$	195 lx	≥ 100 lx	✓	WP7
	$U_o (g_1)$	0.48	≥ 0.40	✓	WP7
	Valeur spécifique de raccordement	3.93 W/m ²	–		
		2.02 W/m ² /100 lx	–		
Valeurs de consommation ⁽²⁾	Consommation	579 kWh/a	max. 2400 kWh/a	✓	
Zone	Valeur spécifique de raccordement	3.48 W/m ²	–		
		1.78 W/m ² /100 lx	–		

(1) Basé sur un espace rectangulaire de 16.588 m x 4.267 m et un SHR de 0.25.

(2) Calculé à l'aide de DIN:18599-4.

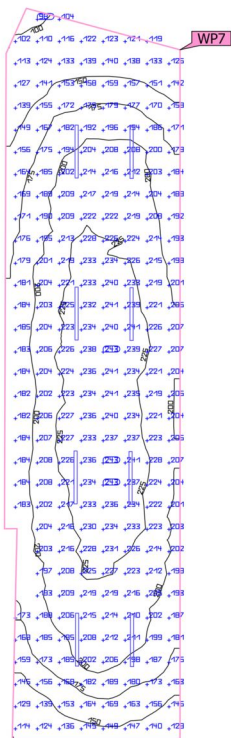
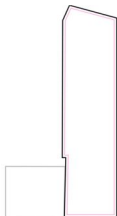
Profil d'utilisation: Zones générales au sein des bâtiments - Pièces de stockage et chambres froides (12.1 Entrepôts)

Liste de luminaires

Pce	Fabricant	Article n°	Désignation	R _{UG}	P	Φ	Rendement lumineux
8	CLAREO	TUB.1029 99	TubuLED CLAREO 120cm 31W ACCESS 2 3000K	–	29.3 W	3785 lm	129.4 lm/W

Bâtiment 1 · RDC · Dépôt VSR (Décor lumineux 1)

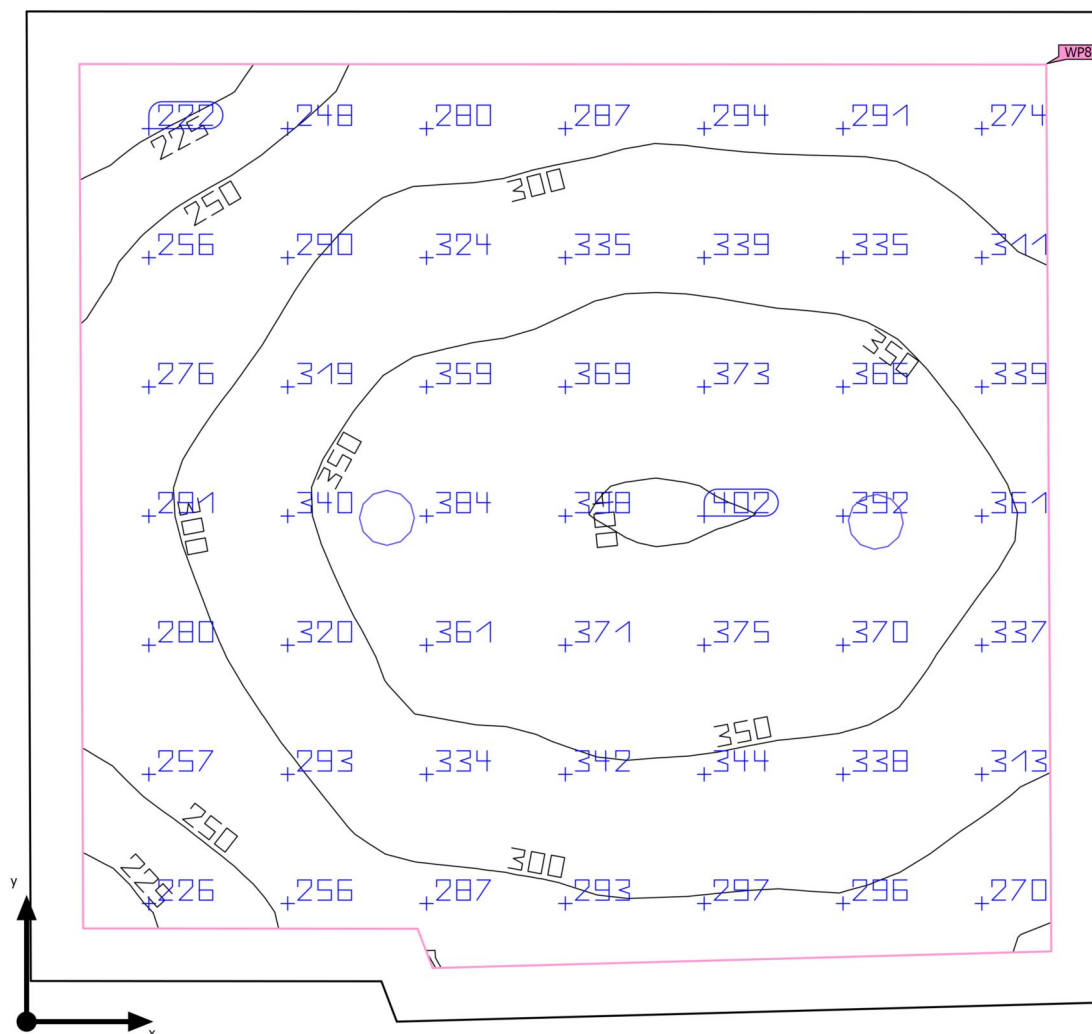
Plan utile (Dépôt VSR)



Propriétés	Ē (Consigne)	E _{min}	E _{max}	U _o (g ₁) (Consigne)	g ₂	Index WP7
Plan utile (Dépôt VSR)	195 lx	93.8 lx	244 lx	0.48	0.38	
Eclairage perpendiculaire (adaptatif)	(≥ 100 lx)			(≥ 0.40)		
Hauteur: 0.800 m, Marge: 0.195 m	✓			✓		

Profil d'utilisation: Zones générales au sein des bâtiments - Pièces de stockage et chambres froides (12.1 Entrepôts)

Bâtiment 1 · RDC · E2-Sanitaires-6ans (Décor lumineux 1)

Résumé

Surface au sol	6.52 m ²
Degrés de réflexion	Plafond: 70.0 %, Murs: 50.0 %, Sol: 20.0 %
Facteur de maintenance	0.80 (global)

Hauteur de pièce éclairée	4.470 m
Hauteur de montage	4.470 m
Hauteur _{Plan utile}	0.800 m
Marge _{Plan utile}	0.130 m

Bâtiment 1 · RDC · E2-Sanitaires-6ans (Décor lumineux 1)

Résumé

Résultats

	Taille	Calculé	Consigne	Contrôlé	Index
Plan utile	$\bar{E}_{\text{perpendiculaire}}$	319 lx	≥ 200 lx	✓	WP8
	$U_o (g_1)$	0.63	≥ 0.40	✓	WP8
	Valeur spécifique de raccordement	10.12 W/m ²	–		
		3.17 W/m ² /100 lx	–		
Évaluation de l'éblouissement ⁽¹⁾	$R_{UG, \text{max}}$	24	≤ 25	✓	
Valeurs de consommation ⁽²⁾	Consommation	43.9 kWh/a	max. 250 kWh/a	✓	
Zone	Valeur spécifique de raccordement	8.16 W/m ²	–		
		2.56 W/m ² /100 lx	–		

(1) Basé sur un espace rectangulaire de 2.509 m x 2.659 m et un SHR de 0.25.

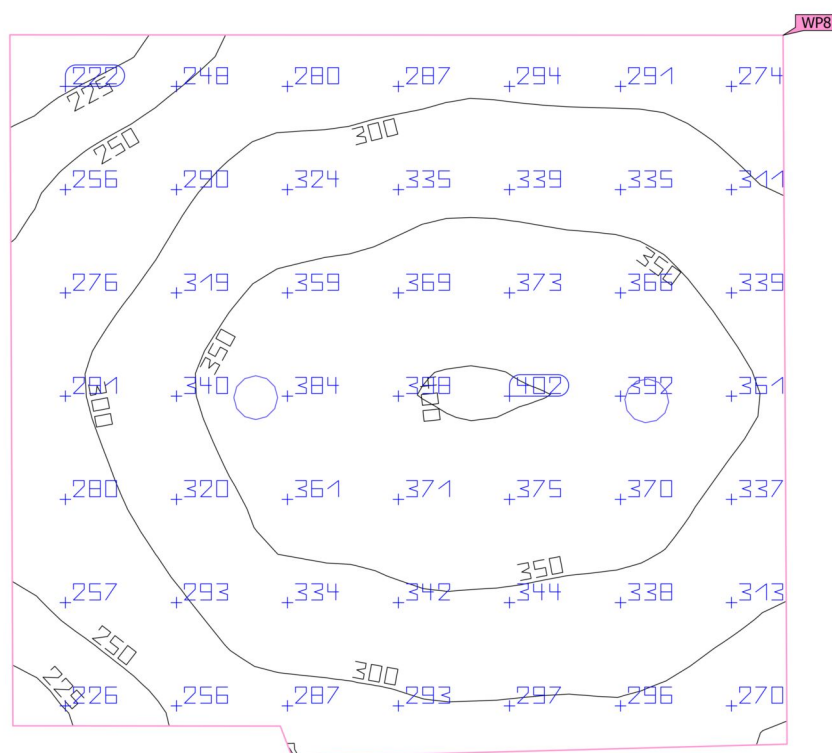
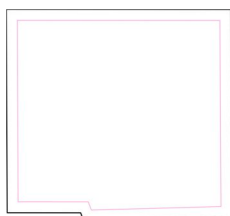
(2) Calculé à l'aide de DIN:18599-4.

Profil d'utilisation: Aires générales à l'intérieur des édifices - Salles de repos, locaux sanitaires et de premiers soins (5.2.4 Vestiaires, salles de lavage, salles de bain, toilettes)

Liste de luminaires

Pce	Fabricant	Article n°	Désignation	R_{UG}	P	Φ	Rendement lumineux
2	CLAREO	DOW.105 957	DownRay Basse Luminance CLAREO 27W 120lm/W ACCESS 2 Sans Driver - Opale - 4000K	24	26.6 W	3013 lm	113.3 lm/W

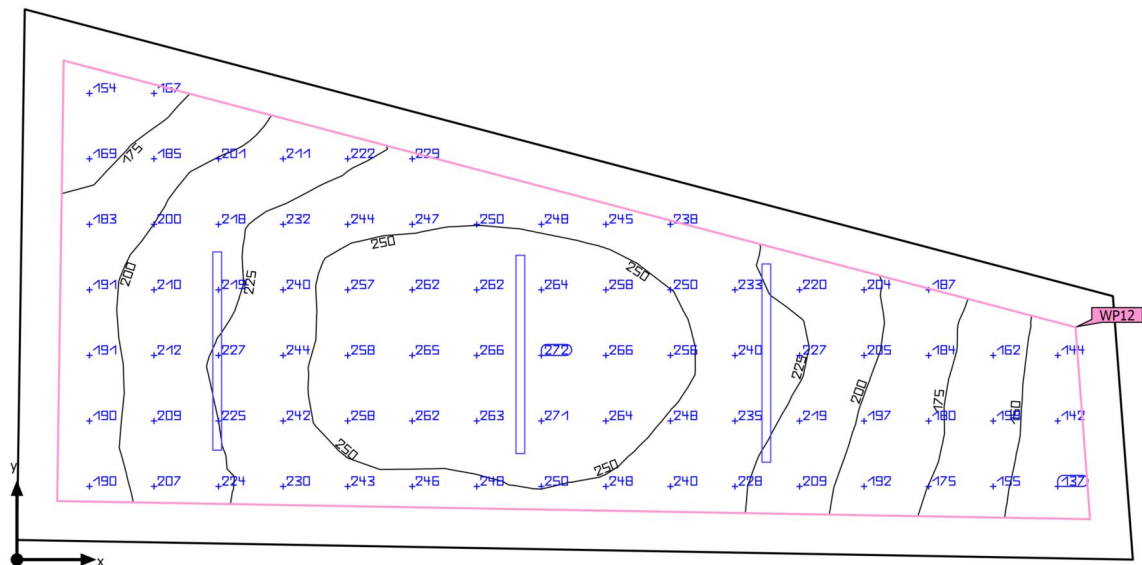
Bâtiment 1 · RDC · E2-Sanitaires-6ans (Décor lumineux 1)

Plan utile (E2-Sanitaires-6ans)

Propriétés	\bar{E} (Consigne)	E_{min}	E_{max}	$U_o (g_1)$ (Consigne)	g_2	Index
Plan utile (E2-Sanitaires-6ans)	319 lx	201 lx	402 lx	0.63	0.50	WP8
Eclairage perpendiculaire (adaptatif)	(≥ 200 lx)			(≥ 0.40)		
Hauteur: 0.800 m, Marge: 0.130 m	✓			✓		

Profil d'utilisation: Aires générales à l'intérieur des édifices - Salles de repos, locaux sanitaires et de premiers soins (5.2.4 Vestiaires, salles de lavage, salles de bain, toilettes)

Bâtiment 1 · RDC · F1- Local de stockage espace vert (Décor lumineux 1)

Résumé

Surface au sol	15.99 m ²	Hauteur de pièce éclairée	4.470 m
Degrés de réflexion	Plafond: 70.0 %, Murs: 50.0 %, Sol: 20.0 %	Hauteur de montage	4.470 m
Facteur de maintenance	0.80 (global)	Hauteur _{Plan utile}	0.800 m
		Marge _{Plan utile}	0.240 m

Bâtiment 1 · RDC · F1- Local de stockage espace vert (Décor lumineux 1)

Résumé

Résultats

	Taille	Calculé	Consigne	Contrôlé	Index
Plan utile	$\bar{E}_{\text{perpendiculaire}}$	222 lx	≥ 200 lx	✓	WP12
	$U_o (g_1)$	0.61	≥ 0.40	✓	WP12
	Valeur spécifique de raccordement	8.89 W/m ²	–		
		4.01 W/m ² /100 lx	–		
Valeurs de consommation ⁽²⁾	Consommation	17.3 kWh/a	max. 600 kWh/a	✓	
Zone	Valeur spécifique de raccordement	6.57 W/m ²	–		
		2.96 W/m ² /100 lx	–		

(1) Basé sur un espace rectangulaire de 6.761 m x 3.212 m et un SHR de 0.25.

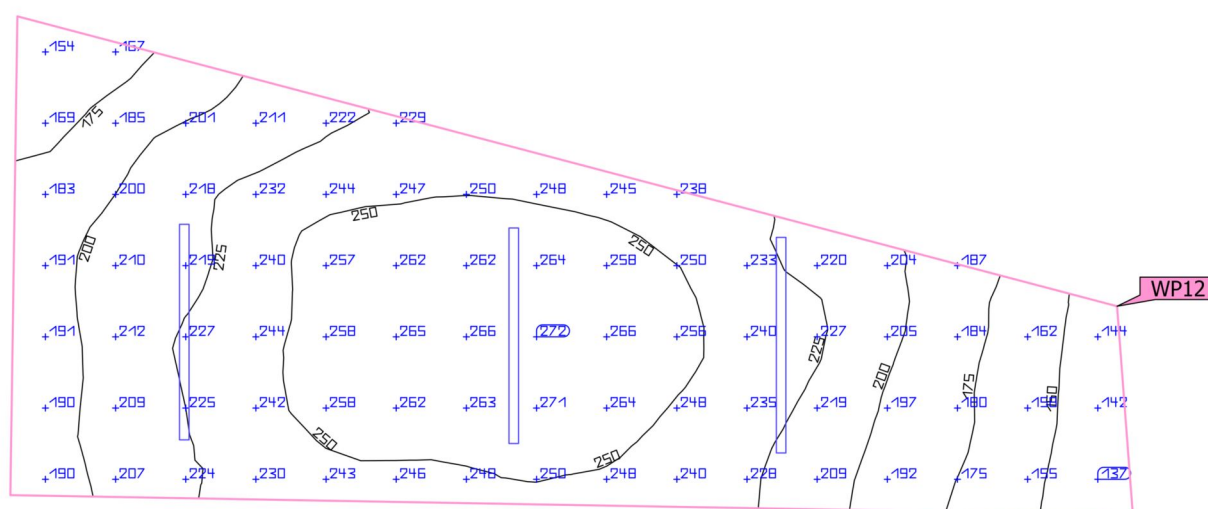
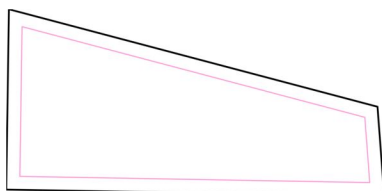
(2) Calculé à l'aide de DIN:18599-4.

Profil d'utilisation: Zones générales au sein des bâtiments - Pièces de stockage et chambres froides (5.4.1 Entrepôts)

Liste de luminaires

Pce	Fabricant	Article n°	Désignation	R _{UG}	P	Φ	Rendement lumineux
3	CLAREO	1200	Everpark Slim CLAREO 120cm 36W EASY Pack 12 4000K	–	35.0 W	4315 lm	123.3 lm/W

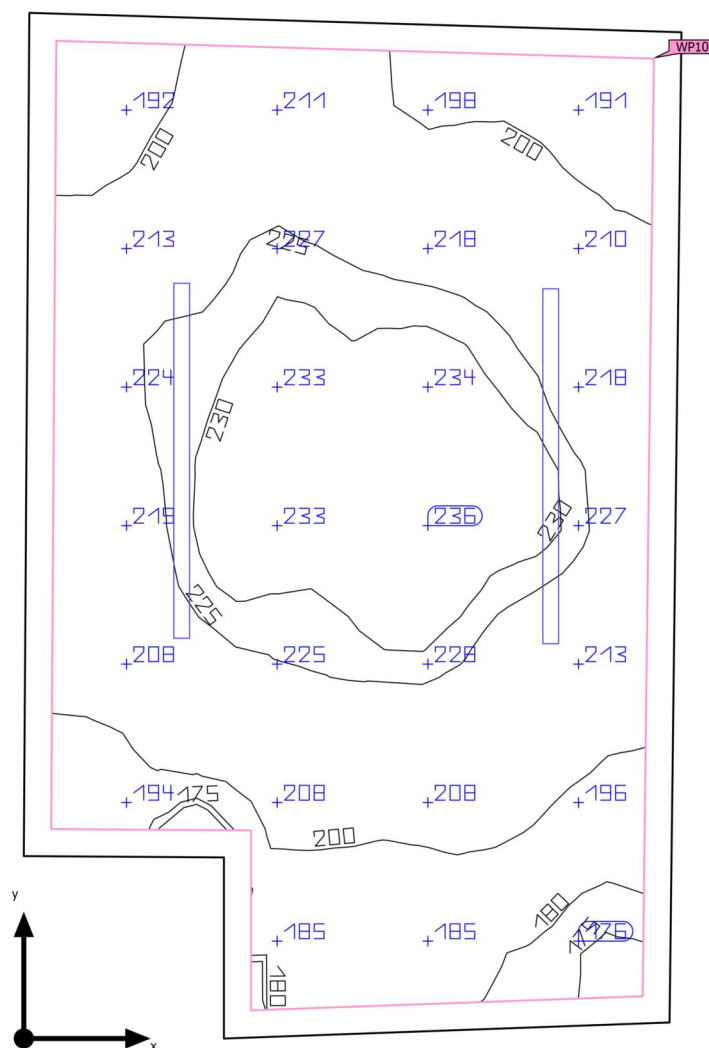
Bâtiment 1 · RDC · F1- Local de stockage espace vert (Décor lumineux 1)

Plan utile (F1- Local de stockage espace vert)

Propriétés	\bar{E} (Consigne)	E_{min}	E_{max}	$U_o (g_1)$ (Consigne)	g_2	Index
Plan utile (F1- Local de stockage espace vert)	222 lx	135 lx	274 lx	0.61	0.49	WP12
Eclairage perpendiculaire (adaptatif)	(≥ 200 lx)			(≥ 0.40)		
Hauteur: 0.800 m, Marge: 0.240 m	✓			✓		

Profil d'utilisation: Zones générales au sein des bâtiments - Pièces de stockage et chambres froides (5.4.1 Entrepôts)

Bâtiment 1 · RDC · F3- local ménage (Décor lumineux 1)

Résumé

Surface au sol	7.08 m ²
Degrés de réflexion	Plafond: 70.0 %, Murs: 50.0 %, Sol: 20.0 %
Facteur de maintenance	0.80 (global)

Hauteur de pièce éclairée	4.470 m
Hauteur de montage	4.470 m
Hauteur _{Plan utile}	0.800 m
Marge _{Plan utile}	0.092 m

Bâtiment 1 · RDC · F3- local ménage (Décor lumineux 1)

Résumé

Résultats

	Taille	Calculé	Consigne	Contrôlé	Index
Plan utile	$\bar{E}_{\text{perpendiculaire}}$	212 lx	≥ 200 lx	✓	WP10
	$U_o (g_1)$	0.82	≥ 0.40	✓	WP10
	Valeur spécifique de raccordement	11.50 W/m ²	–		
		5.42 W/m ² /100 lx	–		
Valeurs de consommation ⁽²⁾	Consommation	57.7 kWh/a	max. 250 kWh/a	✓	
Zone	Valeur spécifique de raccordement	9.88 W/m ²	–		
		4.65 W/m ² /100 lx	–		

(1) Basé sur un espace rectangulaire de 3.459 m x 2.205 m et un SHR de 0.25.

(2) Calculé à l'aide de DIN:18599-4.

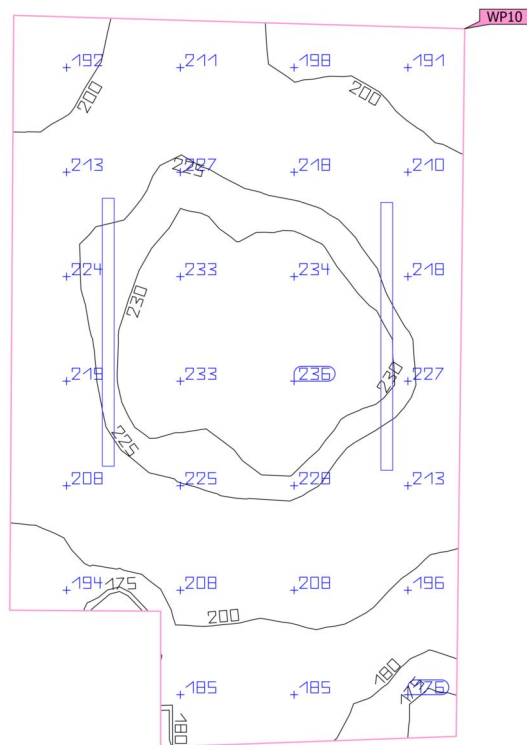
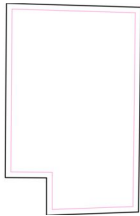
Profil d'utilisation: Aires générales à l'intérieur des édifices - Salles de repos, locaux sanitaires et de premiers soins (5.2.4 Vestiaires, salles de lavage, salles de bain, toilettes)

Liste de luminaires

Pce	Fabricant	Article n°	Désignation	R _{UG}	P	Φ	Rendement lumineux
2	CLAREO	1200	Everpark Slim CLAREO 120cm 36W EASY Pack 12 4000K	–	35.0 W	4315 lm	123.3 lm/W

Bâtiment 1 · RDC · F3- local ménage (Décor lumineux 1)

Plan utile (F3- local ménage)

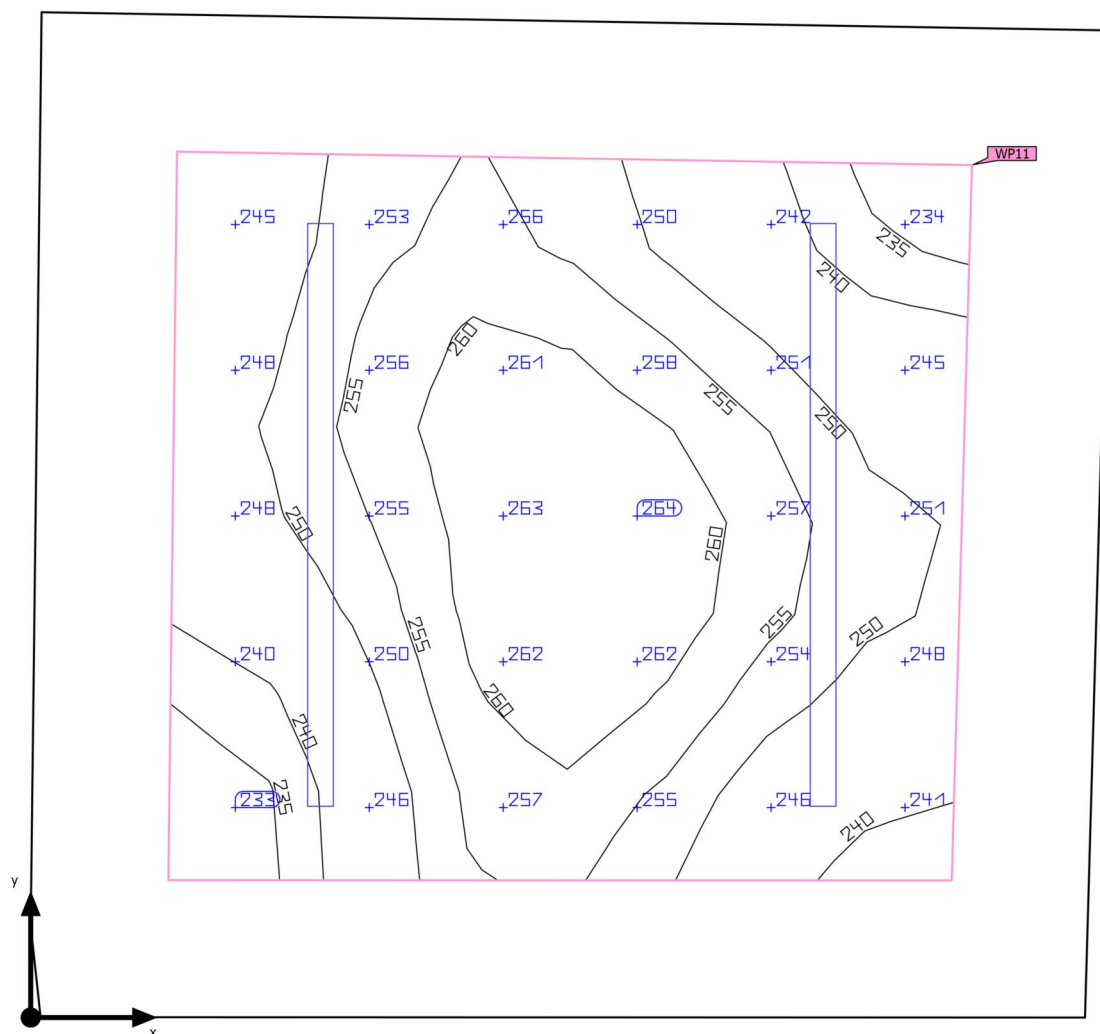


Propriétés	\bar{E} (Consigne)	E_{min}	E_{max}	$U_o (g_1)$ (Consigne)	g_2	Index
Plan utile (F3- local ménage) Eclairage perpendiculaire (adaptatif) Hauteur: 0.800 m, Marge: 0.092 m	212 lx (≥ 200 lx) ✓	173 lx	236 lx	0.82 (≥ 0.40) ✓	0.73	WP10

Profil d'utilisation: Aires générales à l'intérieur des édifices - Salles de repos, locaux sanitaires et de premiers soins (5.2.4 Vestiaires, salles de lavage, salles de bain, toilettes)

Bâtiment 1 · RDC · F4- Stockage (Décor lumineux 1)

Résumé



Surface au sol	4.49 m ²
Degrés de réflexion	Plafond: 70.0 %, Murs: 50.0 %, Sol: 20.0 %
Facteur de maintenance	0.80 (global)

Hauteur de pièce éclairée	4.470 m
Hauteur de montage	4.470 m
Hauteur _{Plan utile}	0.800 m
Marge _{Plan utile}	0.282 m

Bâtiment 1 · RDC · F4- Stockage (Décor lumineux 1)

Résumé

Résultats

	Taille	Calculé	Consigne	Contrôlé	Index
Plan utile	$\bar{E}_{\text{perpendiculaire}}$	251 lx	≥ 200 lx	✓	WP11
	$U_o (g_1)$	0.92	≥ 0.40	✓	WP11
	Valeur spécifique de raccordement	28.98 W/m ²	–		
		11.54 W/m ² /100 lx	–		
Valeurs de consommation ⁽²⁾	Consommation	11.6 kWh/a	max. 200 kWh/a	✓	
Zone	Valeur spécifique de raccordement	15.60 W/m ²	–		
		6.21 W/m ² /100 lx	–		

(1) Basé sur un espace rectangulaire de 2.069 m x 2.226 m et un SHR de 0.25.

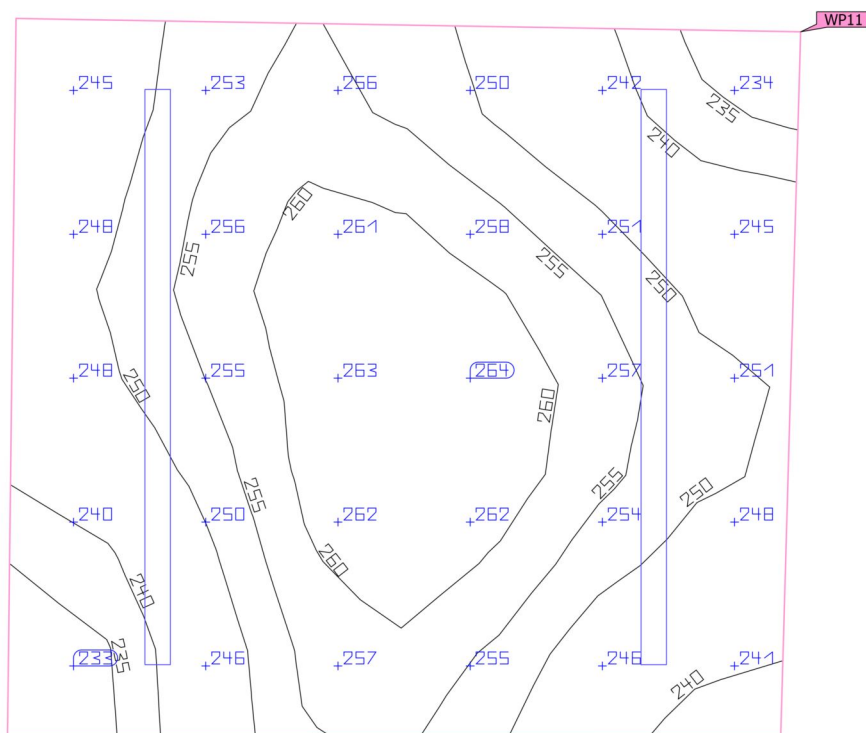
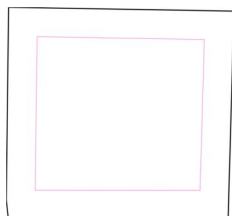
(2) Calculé à l'aide de DIN:18599-4.

Profil d'utilisation: Zones générales au sein des bâtiments - Pièces de stockage et chambres froides (5.4.1 Entrepôts)

Liste de luminaires

Pce	Fabricant	Article n°	Désignation	R _{UG}	P	Φ	Rendement lumineux
2	CLAREO	1200	Everpark Slim CLAREO 120cm 36W EASY Pack 12 4000K	–	35.0 W	4315 lm	123.3 lm/W

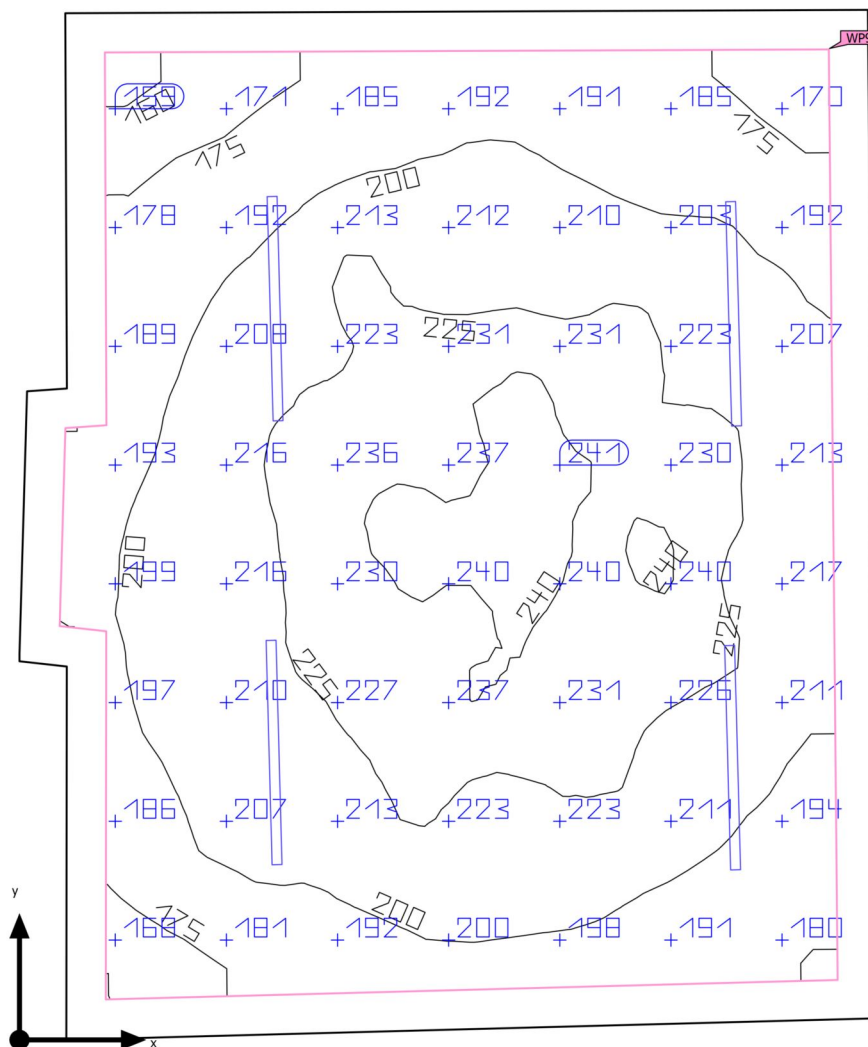
Bâtiment 1 · RDC · F4- Stockage (Décor lumineux 1)

Plan utile (F4- Stockage)

Propriétés	Ē (Consigne)	E _{min}	E _{max}	U _o (g ₁) (Consigne)	g ₂	Index
Plan utile (F4- Stockage)	251 lx	232 lx	265 lx	0.92	0.88	WP11
Eclairage perpendiculaire (adaptatif)	(≥ 200 lx)			(≥ 0.40)		
Hauteur: 0.800 m, Marge: 0.282 m	✓			✓		

Profil d'utilisation: Zones générales au sein des bâtiments - Pièces de stockage et chambres froides (5.4.1 Entrepôts)

Bâtiment 1 · RDC · F5- Local déchet (Décor lumineux 1)

Résumé

Surface au sol	23.81 m ²
----------------	----------------------

Degrés de réflexion	Plafond: 70.0 %, Murs: 50.0 %, Sol: 20.0 %
---------------------	--

Facteur de maintenance	0.80 (global)
------------------------	---------------

Hauteur de pièce éclairée	4.470 m
---------------------------	---------

Hauteur de montage	4.470 m
--------------------	---------

Hauteur _{Plan utile}	0.000 m
-------------------------------	---------

Marge _{Plan utile}	0.211 m
-----------------------------	---------

Bâtiment 1 · RDC · F5- Local déchet (Décor lumineux 1)

Résumé

Résultats

	Taille	Calculé	Consigne	Contrôlé	Index
Plan utile	$\bar{E}_{\text{perpendiculaire}}$	209 lx	≥ 100 lx	✓	WP9
	$U_o (g_1)$	0.75	≥ 0.40	✓	WP9
	Valeur spécifique de raccordement	7.08 W/m ²	–		
		3.38 W/m ² /100 lx	–		
Valeurs de consommation ⁽²⁾	Consommation	154 kWh/a	max. 850 kWh/a	✓	
Zone	Valeur spécifique de raccordement	5.88 W/m ²	–		
		2.81 W/m ² /100 lx	–		

(1) Basé sur un espace rectangulaire de 5.491 m x 4.570 m et un SHR de 0.25.

(2) Calculé à l'aide de DIN:18599-4.

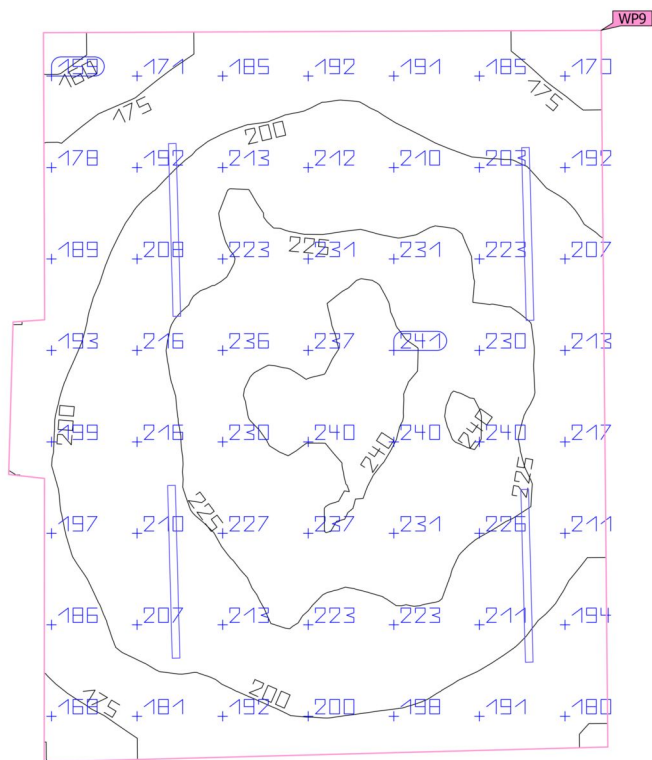
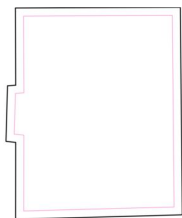
Profil d'utilisation: Zones de circulation à l'intérieur d'édifices (5.1.1 Surfaces de circulation et couloirs)

Liste de luminaires

Pce	Fabricant	Article n°	Désignation	R _{UG}	P	Φ	Rendement lumineux
4	CLAREO	1200	Everpark Slim CLAREO 120cm 36W EASY Pack 12 4000K	–	35.0 W	4315 lm	123.3 lm/W

Bâtiment 1 · RDC · F5- Local déchet (Décor lumineux 1)

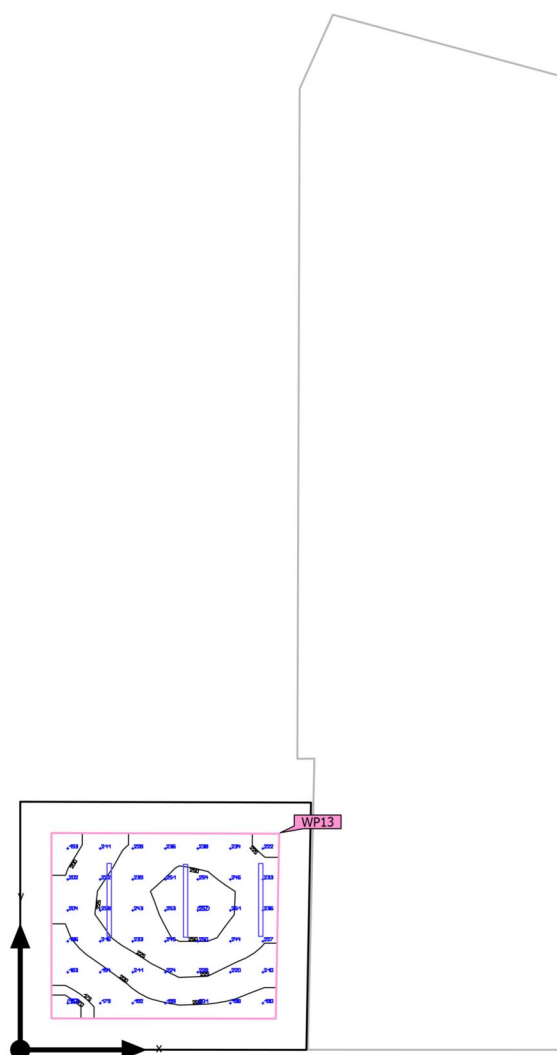
Plan utile (F5- Local déchet)



Propriétés	Ē (Consigne)	E _{min}	E _{max}	U _o (g ₁) (Consigne)	g ₂	Index
Plan utile (F5- Local déchet)	209 lx	156 lx	248 lx	0.75	0.63	WP9
Eclairement perpendiculaire (adaptatif)	(≥ 100 lx)			(≥ 0.40)		
Hauteur: 0.000 m, Marge: 0.211 m	✓			✓		

Profil d'utilisation: Zones de circulation à l'intérieur d'édifices (5.1.1 Surfaces de circulation et couloirs)

Bâtiment 1 · RDC · Local vélo (Décor lumineux 1)

Résumé

Surface au sol	18.34 m ²	Hauteur de pièce éclairée	4.470 m
Degrés de réflexion	Plafond: 70.0 %, Murs: 50.0 %, Sol: 20.0 %	Hauteur de montage	4.470 m
Facteur de maintenance	0.80 (global)	Hauteur _{Plan utile}	0.800 m
		Marge _{Plan utile}	0.500 m

Bâtiment 1 · RDC · Local vélo (Décor lumineux 1)

Résumé

Résultats

	Taille	Calculé	Consigne	Contrôlé	Index
Plan utile	$\bar{E}_{\text{perpendiculaire}}$	222 lx	≥ 200 lx	✓	WP13
	$U_o (g_1)$	0.74	≥ 0.40	✓	WP13
	Valeur spécifique de raccordement	10.88 W/m ²	–		
		4.91 W/m ² /100 lx	–		
Évaluation de l'éblouissement ⁽¹⁾	$R_{UG, \text{max}}$	20	≤ 25	✓	
Valeurs de consommation ⁽²⁾	Consommation	19.3 kWh/a	max. 650 kWh/a	✓	
Zone	Valeur spécifique de raccordement	6.38 W/m ²	–		
		2.88 W/m ² /100 lx	–		

(1) Basé sur un espace rectangulaire de 4.659 m x 3.972 m et un SHR de 0.25.

(2) Calculé à l'aide de DIN:18599-4.

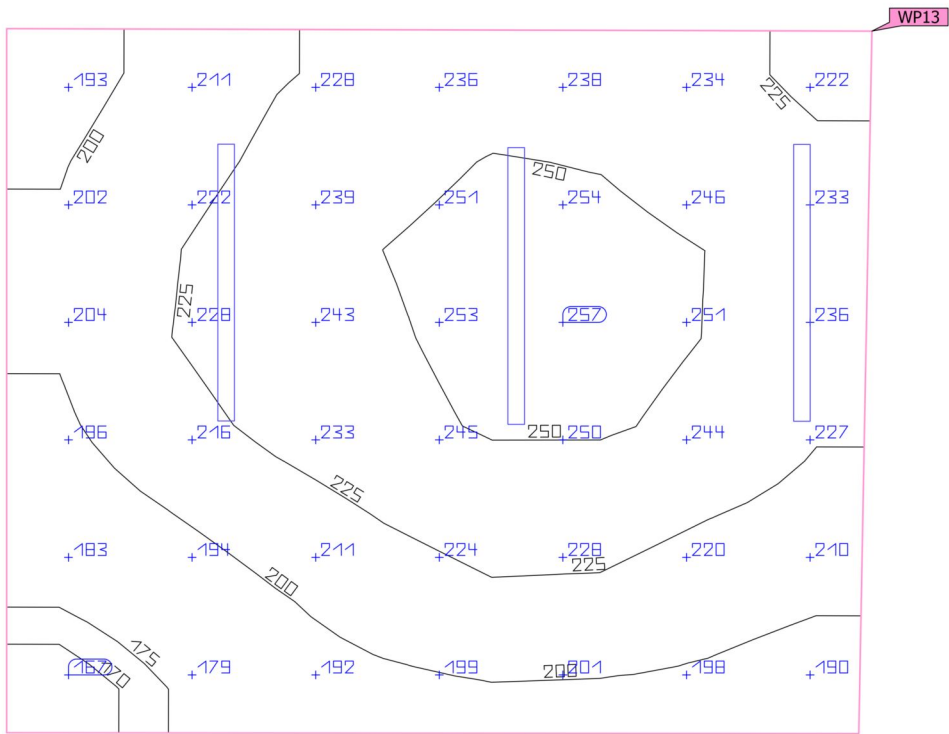
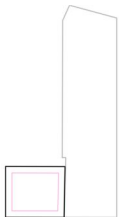
Profil d'utilisation: Bureaux (5.26.7 Archive)

Liste de luminaires

Pce	Fabricant	Article n°	Désignation	R_{UG}	P	Φ	Rendement lumineux
3	CLAREO	TUB.1030 03	TubuLED CLAREO 120cm 39W ADVANCE 2 DALI - 4000	20	39.0 W	3997 lm	102.5 lm/W

Bâtiment 1 · RDC · Local vélo (Décor lumineux 1)

Plan utile (Local vélo)



Propriétés	Ē (Consigne)	E _{min}	E _{max}	U _o (g ₁) (Consigne)	g ₂	Index
Plan utile (Local vélo) Eclairage perpendiculaire (adaptatif) Hauteur: 0.800 m, Marge: 0.500 m	222 lx (≥ 200 lx) ✓	164 lx	258 lx	0.74 (≥ 0.40) ✓	0.64	WP13

Profil d'utilisation: Bureaux (5.26.7 Archive)